

IL **WELCOME** MAGAZINE

EDIZIONE SMART

# MILANO

GENNAIO 2022 #135

**TUTTO QUELLO  
CHE PUOI  
FARE IN CITTÀ**

EVENTI | MUSEI  
TEMPO | LIBERO  
SHOPPING  
RISTORANTI  
ITINERARI  
MAPPE

**SERRAVALLE  
DESIGNER OUTLET**  
Durante i SALDI  
ancora più risparmio  
sui prezzi outlet



PATROCINIO  
Comune di  
Milano

**Welcome Smart Network** by WhereItalia  
MAGAZINES | GUIDES | MAPS | WEBSITES

**INTERACTIVE**

SCOPRI DI PIÙ >



# SALDI

Ancora più risparmio  
sui nostri prezzi outlet.



[mcarthurglen.it/serravalle](https://mcarthurglen.it/serravalle)

Serravalle

Designer Outlet

TM

# Milano | Gennaio 2022

## Cari amici,

nei mesi scorsi **Proedi-Whereltalia** ha inaugurato a Milano, dove opera da oltre 35 anni, il nuovo circuito **Welcome Smart Network**, estendendolo poi anche a Venezia, Firenze e Torino. Si tratta dell'**evoluzione digitale e sostenibile** della tradizionale edizione cartacea dei mensili Whereltalia (giunti al 13esimo anno), e degli altri prodotti collaterali. Riviste e mappe della città che continuano a essere distribuite nei principali alberghi, il tutto in linea con le restrizioni e le fondamentali precauzioni rese necessarie nella lotta contro il Coronavirus.

Molte le **novità** che stanno arrivando sul mercato e che vedranno ulteriori sviluppi nei prossimi mesi. A cominciare da questo **Welcome Smart Magazine** - cui si può accedere tramite un semplice **QR Code** che abbiamo distribuito in tutti gli hotel della nostra rete - fino alla **Welcome Audio Map** e alle **Welcome Smart Guides**.

Un importante lavoro di ricerca e sviluppo che si è svolto l'anno scorso trovando soluzioni adatte alle **nuove esigenze del turismo incoming**. Tutto sta evolvendo nella direzione di una **maggiore sostenibilità ambientale**, ma ciò che rimane invariato è la completezza delle **informazioni**, la **qualità grafica** e, naturalmente, la **puntualità**.

Con simpatia,

**Andrea Jarach**

*Editore, Welcome Smart Network*

## CONTATTACI



[www.whereltalia.com/milan](http://www.whereltalia.com/milan)  
Download all issues



Like us on  
[facebook.com/WhereMilan](https://facebook.com/WhereMilan)



[www.magzter.com](http://www.magzter.com)  
Digital magazine store



[www.welcometoitalia.com](http://www.welcometoitalia.com)  
Italian experiences



Follow us on Instagram  
[@where\\_milan](https://www.instagram.com/where_milan)



[www.pressreader.com](http://www.pressreader.com)  
Digital magazines



[www.proedi.it/welcome-smart-network](http://www.proedi.it/welcome-smart-network)



Follow us on Twitter  
[@WhereMilan](https://twitter.com/WhereMilan)



[issuu.com/where-italia](http://issuu.com/where-italia)  
Digital magazines

# RINASCENTE

DISCOVER MORE >



# Saldi

sconti fino al

# 50%

IN STORE  
E SU RINASCENTE.IT


Data inizio e fine saldi secondo le normative regionali




MILANO | PIAZZA DUOMO ROMA | VIA DEL TRITONE . PIAZZA FIUME  
FIRENZE TORINO CAGLIARI CATANIA MONZA PALERMO




## **COSA VEDERE** Monumenti & Luoghi



— **8 IN EVIDENZA**  
Le segnalazioni del mese,  
tra esclusive boutique  
e nuove aperture.



— **10 IMPERDIBILI**  
Scopri tutti i volti di Milano,  
dai monumenti famosi in  
tutto il mondo agli angoli  
più nascosti.



— **12 PANORAMI**  
Tra storia e futuro: sguardo  
sulla città dall'alto.

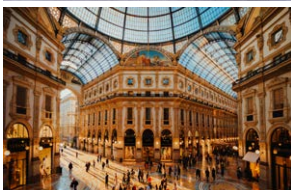
## **COSA FARE** Mostre & Spettacoli



— **16 QUESTO MESE  
IN CITTÀ**  
Selezione di proposte  
culturali e di intrattenimento  
per la stagione in corso.



— **58 EVENTI 2022  
IN ITALIA**  
Calendario dei più  
importanti eventi in Italia,  
fino alla fine dell'anno.



**DISCOVER A WORLD OF SAVINGS**

Shopping, dining, sightseeing:  
your digital coupons available online

DISCOVER MORE >



 — **64 PARADISI DELLA NEVE**

A un passo dalle più importanti stazioni sciistiche d'Europa, Milano offre il meglio del divertimento sulla neve.



 — **68 ESPERIENZE DA SOGNO**

Welcome to Italia ti porta a conoscere le bellezze della città e ti invita a scoprire esperienze esclusive.



 **SHOPPING**  
Boutiques & Brands

 — **70 NUOVO FLAGSHIP STORE RALPH LAUREN**

Il brand statunitense è arrivato nel Quadrilatero della Moda.



 — **72 LE VIE DELLO SHOPPING**

Tra le più importanti capitali mondiali dello shopping, Milano offre innumerevoli opportunità per i tuoi acquisti.



 **OUTLET**  
Moda & Design

 — **92 IL MEGLIO DELLO SHOPPING**

A pochi passi da Milano, le migliori marche italiane e internazionali a prezzi scontati tutto l'anno.



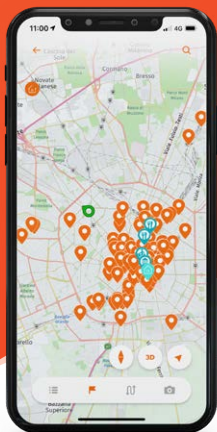
UN OMAGGIO  
WHEREITALIA

# Welcome Audio Map

## MILANO

Lo strumento digitale  
migliore per scoprire  
e vivere la città

A POP GUIDE POWERED BY 



Italiano  
English  
Français  
Deutsch  
Español  
中國人

## La tua soluzione smart per conoscere Milano

- Scopri oltre 100 punti di interesse con commento audio multilingue
- Prova gli itinerari tematici suggeriti da insider della redazione di WhereItalia
- Aggiungi i tuoi luoghi di interesse per un'esperienza unica della città

## TIPS BY WHEREITALIA EXPERTS

SHOPPING | DINING | MUSEUMS | ATTRACTIONS | SAVINGS & BENEFITS

SCARICA >



## La Welcome Audio Map in 3 semplici mosse

- 1 Clicca qui per scaricare l'applicazione POPGuide
- 2 Scegli la tua lingua preferita
- 3 Vai alla scoperta di Milano!

## WELCOME SMART NETWORK

MAGAZINES | GUIDES | MAPS | WEBSITES

[www.whereitalia.com/milan](http://www.whereitalia.com/milan)

## **RISTORANTI** Food & Wine

### **96 RISTORANTE DESCO, CUCINA CREATIVA**

La tradizione italiana si fonde con quella internazionale, per un'esperienza di gusto inedita.

### **98 RISTORANTI AL TOP** Consigli utili per gustare un'ottima cucina italiana di impronta romana.

## **TEMPO LIBERO** Intrattenimento & Tour

### **106 MAREA, TUTTI I SAPORI DEL MARE**

Nasce un porto per esploratori del gusto che offre una nuova esperienza estetica e sensoriale.

## **ITINERARI** Musei & Cultura

### **108 SULLE TRACCE DI LEONARDO**

La Casa degli Atellani e la Vigna di Leonardo: splendidi esemplari del Rinascimento a pochi passi da Santa Maria delle Grazie.

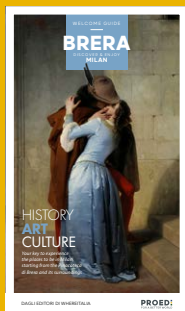
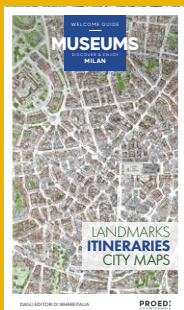
## **126 INFO IN CITTÀ** Mappe & Servizi

### Informazioni e consigli per girare in città.



La nuova serie di **guide pocket** per conoscere  
i **luoghi imperdibili** di Milano.  
E lo strumento migliore per andare alla scoperta la città.

EDIZIONE INGLESE



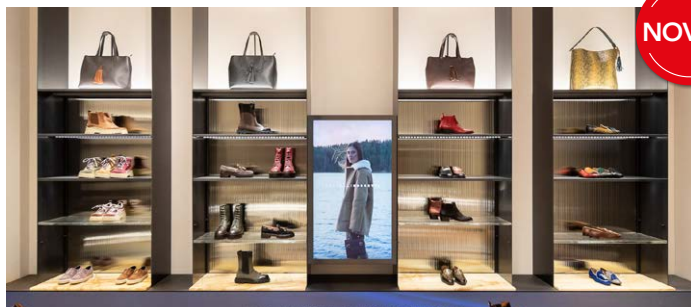
SCOPRI DI PIÙ &gt;



DAGLI EDITORI DI WHEREITALIA

**PROED**  
FOR A BETTER WORLD





### FRATELLI ROSSETTI

Nella prestigiosa cornice della **Galleria Vittorio Emanuele II**, poche settimane fa Fratelli Rossetti ha aperto un nuovo **flagship store**, che si affianca alle boutique di via Montenapoleone e Corso Magenta. L'azienda lombarda leader nel settore **calzature uomo e donna** (famoso è il suo mocassino con nappine "Brera"), precede le nuove aperture negli aeroporti milanesi di Linate e Malpensa, previste il prossimo mese. [www.fratellirossetti.com](http://www.fratellirossetti.com)



### RINASCENTE

Punto di riferimento della città da oltre 150 anni, il Flagship Store di Rinascente è una vera **"house of brands"** che spazia dal fashion alla gioielleria agli accessori, dal beauty al gourmet al design più esclusivo. Imperdibili il **Design Supermarket**, la **Food Hall** (al 7° piano) e 10 ristoranti da cui poter ammirare le guglie del Duomo. [www.rinascente.it](http://www.rinascente.it)







### **EMPORIO ARMANI**

Nel 40esimo anno dalla fondazione del marchio, Emporio Armani ha inaugurato il suo primo store all'interno **dell'Aeroporto di Linate**. Il punto vendita, situato nel **building F** recentemente rinnovato, è stato progettato da Giorgio Armani in collaborazione con il suo team di architetti e presenta la collezione di **abbigliamento e accessori uomo e donna**.

[www.armani.com](http://www.armani.com)



### **MORONI GOMMA**

Da sempre punto di riferimento per l'**oggettistica di design più trendy e accessibile**, e noto per l'attività di ricerca e scouting dei brand internazionali più interessanti da distribuire in Italia, Moroni Gomma ha di recente inaugurato lo showroom in **Corso Garibaldi 123**, nel cuore del quartiere di Brera e a pochi passi da Porta Nuova. [moronigomma.it](http://moronigomma.it)



[ SCELTO PER VOI ]

# Imperdibili



Duomo



Galleria Vittorio Emanuele II



Castello Sforzesco



Cenacolo Vinciano



[ SCELTO PER VOI ]

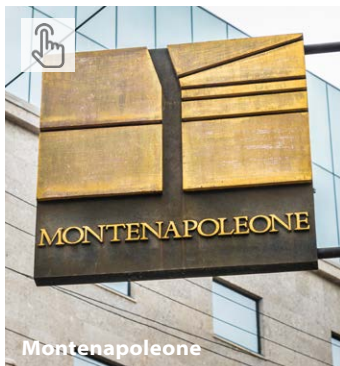
# Imperdibili



Pinacoteca di Brera



Teatro alla Scala



Montenapoleone



Navigli





WELCOME | PANORAMI

# PORTA NUOVA

LA CITTÀ CHE SALE



≡ INDEX

questi tubi collegano tra loro vari luoghi e spazi dell'edificio  
della città

— Porta Nuova è un'area molto estesa, frutto di un **progetto di riqualificazione urbana e architettonica** che coinvolge la zona tra la stazione ferroviaria di Porta Garibaldi a Piazza della Repubblica, fino a Palazzo Lombardia.

— Nel 2005, un progetto architettonico curato dall'immobiliarista americano Hines ha trasformato l'area in un polo tecnologico composto oltre venti edifici tra **grattacieli, uffici, centri culturali e residenze urbane**.

— Molti dei grattacieli più alti e all'avanguardia di Milano e d'Italia, oltre al futuristico complesso **CityLife**, si trovano proprio nel quartiere di **Porta Nuova**. Tra questi, la **Torre UniCredit** - nella suggestiva Piazza Gae Aulenti -, la **Torre Solaria** - il grattacielo residenziale più alto d'Italia, la **Torre Diamante** e il famoso **Bosco Verticale** con giardini pensili progettato da **Stefano Boeri**.

— Il grande **parco pubblico al centro del quartiere**, conosciuto come **BAM Biblioteca degli Alberi**, che si estende su una superficie di 90.000 mq, è stato progettato con **numerosi percorsi pedonali** interconnessi e per creare una vera e propria "biblioteca botanica". Il parco presenta oltre 450 alberi e 90.000 specie di piante diverse, oltre ad aree ricreative, zone piantumate a tema, sentieri didattici e percorsi ciclabili. In estate, il parco viene utilizzato anche per ospitare **concerti ed eventi all'aperto**.

**[www.portanuova.com](http://www.portanuova.com) - [bam.milano.it](http://bam.milano.it)**



WELCOME | PANORAMI

# LE TERRAZZE DEL DUOMO

VISTA SULLA CITTÀ



☰ INDEX



— Dopo aver varcato la soglia della sua facciata settecentesca in **marmo di Candoglia**, l'interno del Duomo si rivela in tutta la sua maestosità. Uno degli edifici gotici più importanti del mondo, la cattedrale, costruita nell'arco di 450 anni (iniziata nel 1386), è il simbolo di Milano. Costruita a forma di croce latina, è divisa in cinque navate da pilastri svettanti, la più grande delle quali misura 45 metri di altezza.

— L'interno è costituito da un **abside con un grande rosone, vetrate decorate** con episodi della Bibbia, **cappelle e alte colonne** di marmo con capitelli e statue di santi.

— Per toccare con mano la spettacolarità del Duomo, si consiglia la salita alle Terrazze (con ascensore o a piedi) per arrivare dove si è circondati da guglie svettanti, torrette e statue di marmo, tra cui, naturalmente, la famosa "Madonnina" dorata. Qui potrete passeggiare tra **135 guglie e 3.400 statue**.

— Il Duomo organizza **visite guidate** per piccoli gruppi che portano i visitatori a conoscere i segreti della costruzione del Duomo. Il tour inizia dal retro del coro che conduce alla **Cripta** dove si trova la tomba di San Carlo Borromeo, per poi passare all'**Area Archeologica** dove sono conservati i resti del Battistero di San Giovanni alle Fonti, risalente al 397 d.C. Qui Sant'Ambrogio battezzò Sant'Agostino. Ultima tappa, l'antica Basilica di Santa Tecla (IV secolo).

**[www.duomomilano.it](http://www.duomomilano.it)**



# EVENTI DEL MESE

- **Domenico Gnoli** **EXHIBITION**  
alla Fondazione Prada • fino al 27 febbraio
- **Claude Monet** **ARTE**  
a Palazzo Reale • fino al 30 gennaio
- **Grand Tour** **MOSTRA**  
alle Gallerie d'Italia • fino al 27 marzo
- **Wonder Woman** **MOSTRA**  
a Palazzo Morando • fino al 20 marzo
- **The World of Banksy** **MOSTRA**  
alla Stazione Centrale • fino al 27 febbraio
- **L'Acquario e le Ninfee** **INSTALLAZIONE**  
all'Acquario Civico • fino al 30 gennaio
- **Walt Disney** **FUMETTI**  
al MUDEC | Museo delle Culture  
• fino al 13 febbraio
- **Mario Sironi** **ARTE**  
al Museo del Novecento • fino al 27 marzo
- **Arturo Brachetti** **SPETTACOLO**  
Al Teatro Arcimboldi • 21-30 gennaio
- **Corpus Domini** **MOSTRA**  
a Palazzo Reale • fino al 30 gennaio
- **Pablo Atchugarry** **MOSTRA**  
a Palazzo Reale-Sala delle Cariatidi • fino al 30 gennaio
- **Realismo Magico** **MOSTRA**  
a Palazzo Reale • fino al 27 febbraio
- **Sandro Miller. Malkovich...** **FOTOGRAFIA**  
alla Fondazione Stelline • fino al 6 febbraio
- **Maurizio Cattelan** **ARTE CONTEMPORANEA**  
al Pirelli HangarBicocca • fino al 20 febbraio



- **Tania Bruguera** **ARTE CONTEMPORANEA**  
al PAC • fino al 13 febbraio
- **Ferdinando Scianna** **FOTOGRAFIA**  
a Still Fotografia • fino al 22 gennaio
- **Una collezione ideale** **FOTOGRAFIA**  
alla Leica Galerie • fino al 15 gennaio
- **Saul Steinberg** **ILLUSTRAZIONE**  
alla Triennale Milano • fino al 13 marzo
- **Raymond Depardon** **FOTOGRAFIA**  
alla Triennale Milano • fino al 10 aprile
- **Sarah Jane Morris** **MUSICA**  
al Blue Note Milano • 28-29 gennaio
- **William Congdon** **ARTE**  
al Memoriale della Shoah • fino al 31 gennaio
- **I Comics Made in Italy** **FUMETTI**  
a WOW Spazio Fumetto • fino al 23 febbraio
- **Capolavoro per Milano 2021** **MOSTRA**  
al Museo Diocesano • fino al 6 febbraio
- **“Emporio Armani. The Way We Are”** **MODA**  
all'Armani/Silos • fino al 6 febbraio
- **Tullio Pericoli** **ARTE CONTEMPORANEA**  
a Palazzo Reale • fino al 9 gennaio
- **Piet Mondrian** **MOSTRA**  
al MUDEC • fino al 27 marzo
- **2021 – I Capolavori delle Collezioni Private by DART**  
**CRYPTO ART** Al Museo della Permanente  
• fino al 6 febbraio

... e molto altro su [www.wheremilan.com/all-events](http://www.wheremilan.com/all-events)



WELCOME | AGENDA

# QUESTO MESE IN CITTA'

*La stagione invernale ci riporta ad apprezzare le visite ai luoghi della cultura, e la città offre diverse opportunità per conoscere o riscoprire importanti maestri che hanno segnato la storia dell'arte, così come gli autori contemporanei e i grandi fotografi.*

☰ EVENTI





FONDAZIONE PRADA, FINO AL 27 FEBBRAIO  
**L'ARTE NARRATIVA DI DOMENICO GNOLI**

**MOSTRA** A oltre 50 anni dalla sua scomparsa, la Fondazione Prada dedica all'artista romano **Domenico Gnoli** una importante **retrospettiva con oltre 100 opere** e altrettanti disegni esposti al Podium. Punto di riferimento per generazioni di artisti, Gnoli è difficilmente classificabile in una corrente: pittore ma anche scenografo, cartellonista, disegnatore, ha dato vita a un'arte narrativa dai tratti ben riconoscibili.

**DOMENICO GNOLI.** *Fondazione Prada, Podium. Largo Isarco, 2.*  
[www.fondazioneprada.org](http://www.fondazioneprada.org)

PH © ROBERTO MAROSI

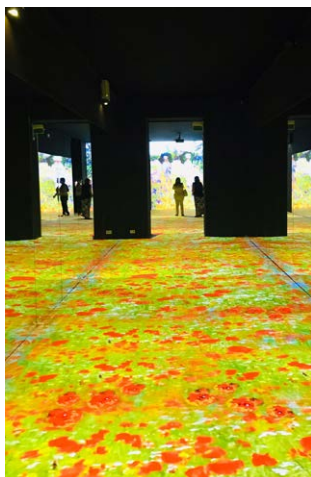
*“Mi servo sempre di elementi dati e semplici, non voglio aggiungere o sottrarre nulla. Non ho neppure avuto mai voglia di deformare: io isolo e rappresento.”  
(Domenico Gnoli)*





## PALAZZO REALE, FINO AL 30 GENNAIO IL MONDO DI MONET

**ARTE** La stagione autunnale delle mostre a **Palazzo Reale** ha preso avvio dalla mostra monografica dedicata a **Claude Monet: oltre 50 opere** dell'artista più amato tra gli Impressionisti, realizzata in collaborazione con il **Musée Marmottan Monet di Parigi**, da cui proviene l'intero corpus di opere, e l'Académie des Beaux Arts-Institut de France. L'esposizione illustra l'intero percorso artistico del Maestro, dai primi lavori en plein air e dalle opere di piccolo formato ai paesaggi rurali urbani.



**MONET.** *Palazzo Reale.*  
*Piazza Duomo, 12*  
[www.palazzorealemilano.it](http://www.palazzorealemilano.it)  
[www.monetmilano.it](http://www.monetmilano.it)



CLAUDE MONET, PASSEGGIATA VICINO AD ARGENTEUIL (1875).  
PARIGI, MUSEE MARMOTTAN MONET, DONO NELLY SERGEANT-DUEHM, 1985  
© MUSEE MARMOTTAN MONET, ACADEMIE DES BEAUX-ARTS, PARIS





## TEATRO ALLA SCALA



UNO DEI PIÙ IMPORTANTI TEATRI D'OPERA E DI BALLETO AL MONDO OFFRE UN RICCO PROGRAMMA.

[www.teatroallascala.org](http://www.teatroallascala.org)

• **5, 7, 8 gennaio**

“La bayadère”. Libretto di Marius Petipa e Sergej Kudakov. **BALLETO**  
Nuova Produzione Teatro alla Scala. Coreografia: Rudolph Nureyev da Marius Petipa. Regia: Rudolf Nureyev. Direttore: Kevin Rhodes. Etoile: Svetlana Zakharova (5 e 8 gennaio).

• **9 gennaio**

Musiche di H. Wolf, G. Mahler, H. Rott, A. Bruckner. **RECITAL**. Mezzosoprano: Waltraud Meier. Basso: Günther Groissböck. Pianoforte: Joseph Breinl.

• **17, 19, 10 gennaio**

Musiche di L. van Beethoven (*Sinfonia N. 1* in do magg. Op. 21) e Gustav Mahler (*Sinfonia N. 1* in re magg. “Titan”). Direttore: Riccardo Chailly.

• **18 PREMIERE, 21, 23 gennaio e 2 febbraio**

“I Capuleti e i Montecchi”. Musiche di Vincenzo Bellini. **OPERA**  
Nuova Produzione Teatro alla Scala. Direttore: Evelino Pidò.  
Regia: Adrian Noble. Coreografia: Joanne Pearce.

• **25 PREMIERE, 26, 27, 28, 29, 31**

“Dawson, Kratz, Kylián”. **BALLETO** “Anima Animus” – Coreografia: David Dawson. Musiche di Ezio Bosso. “Solitude Sometimes” – Coreografia: Philippe Kratz. Musiche di Thom Yorke e Radiohead. “Bella Figura” – Coreografia: Jiří Kylián. Musiche di Antonio Vivaldi e Giuseppe Torelli.

• **30 gennaio**

Musiche di M. I. Glinka, M. P. Musorgskij. **RECITAL**. Mezzo-soprano: Ekaterina Semenchuk. Pianoforte: Semion Skigin.





GALLERIE D'ITALIA, FINO AL 27 MARZO

## **SOGNANDO L'ITALIA**

**MOSTRA** Dipinti, sculture, oggetti d'arte provenienti da importanti collezioni nazionali ed estere sono allestiti in un suggestivo dialogo e ripropongono l'immagine di un'Italia amata e sognata da tutta l'Europa.

Tra Neoclassicismo e Romanticismo, artisti italiani e stranieri hanno esplorato luoghi e monumenti, hanno incontrato e ritratto persone, restituendoci nelle loro opere l'eccezionalità di un'esperienza irripetibile.

## **COS'È IL GRAND TOUR**

Un viaggio di istruzione e di formazione in Italia che, principalmente tra Sette e Ottocento, ha visto coinvolte le élite europee, uomini di chiesa, letterati, musicisti e artisti provenienti dall'Europa, dalla Russia, e poi dall'America. Tutti affascinati dalla varietà e dalla bellezza dell'Italia, ricca di storia, monumenti e opere d'arte che ne facevano allora, come oggi, un meraviglioso museo diffuso.





**GRAND TOUR.  
Sogno d'Italia  
da Venezia a  
Pompei**

*Gallerie d'Italia-*

*Piazza Scala.*

*Piazza della Scala, 6.*

[www.gallerieditalia.com](http://www.gallerieditalia.com)





**PALAZZO MORANDO,  
FINO AL 20 MARZO**

## **GLI 80 ANNI DI WONDER WOMAN**

### **WONDER WOMAN.**

#### **Il Mito**

Palazzo Morando |  
Costume Moda Immagine

Via Sant'Andrea, 6.

[mostrawonderwoman.it](http://mostrawonderwoman.it)

**MOSTRA** In occasione dell'ottantesimo anniversario dell'eroina-pioniera, il mito di Wonder Woman è celebrato con una mostra che racconta la sua storia favolosa in diverse forme: dal fumetto, al cinema, alla moda fino alla cultura pop. In mostra **comics, tavole originali dall'archivio DC, costumi e props** dall'universo cinematografico in particolare "Wonder Woman" (2017) e "Wonder Woman 1984" (2020) e i più iconici oggetti usati sul set dei film tra cui gli scudi, le spade, archi e frecce usate dalla protagonista. Infine, un ricco **apparato multimediale** di videoproiezioni e animazioni con materiali di repertorio e contributi di film e telefilm per raccontare a tutti il mondo di Diana Prince/Wonder Woman.



### STAZIONE CENTRALE, FINO AL 27 FEBBRAIO **IL MONDO DI BANKSY A MILANO**

**MOSTRA** L'artista di Bristol conquista Milano con una nuova mostra presso la Galleria dei Mosaici in Stazione Centrale, la "porta" della città per eccellenza che ogni giorno accoglie migliaia di visitatori e viaggiatori. La mostra immersiva presenta più di 30 nuove opere mai esposte prima, tra cui "Ozone Angel", "Steve Jobs", "Napoleon" e "Waiting In Vain", che vanno ad aggiungersi a lavori e murales realizzati da giovani artisti anonimi di tutta Europa. In totale, sono esposte oltre 130 opere che raccontano il mondo del misterioso artista britannico, famoso per affrontare con ironia temi politici e di denuncia sociale. Questa è la prima tappa di un lungo viaggio per Banksy che potrà un domani trovarsi all'interno di altre stazioni italiane.

#### **THE WORLD OF BANKSY. The Immersive Experience**

*Stazione Centrale, Galleria dei Mosaici (lato IV Novembre)*

*[theworldofbanksy.it](http://theworldofbanksy.it)*







ACQUARIO CIVICO,  
FINO AL  
30 GENNAIO

## LA MAGIA DELLE NINFEE

**L'ACQUARIO E LE NINFEE.**  
**Dalla Natura all'arte  
di Monet**

Acquario Civico. Viale Gadio, 2.  
[www.acquariodimilano.it](http://www.acquariodimilano.it) -  
[www.palazzorealemilano.it](http://www.palazzorealemilano.it)  
[www.monetmilano.it](http://www.monetmilano.it)

**INSTALLAZIONE** In concomitanza con la mostra a Palazzo Reale dedicata a **Claude Monet**, l'**Acquario Civico** fa da cornice a un'installazione che pone al centro la natura e il soggetto più emblematico dei capolavori di Monet, le **ninfee**. Questi fiori acquatici bianchi e azzurri si prestano a rappresentazioni pittoriche fin dall'antichità e hanno un forte **significato simbolico**: hanno le radici nel fondale degli stagni ma fuori dall'acqua esprimono tutta la loro bellezza con le corolle a pelo d'acqua e diventano un'icona della **purezza assoluta** che, pur nascendo dal fango, non viene contaminata dal male del mondo.





MUDEC, FINO AL 13 FEBBRAIO

### DISNEY TRA MITI E LEGGENDE, FAVOLE ED EROI

**FUMETTI** Questa mostra propone un viaggio tra i **capolavori di Walt Disney** attraverso le storie che tutti noi conosciamo: dai grandi classici come "Biancaneve e i Sette Nani", "Pinocchio" e "Fantasia" fino ai più recenti "Hercules", "La Sirenetta" e "Frozen 2". Il grande sforzo creativo degli artisti di Disney ha portato queste storie al cinema utilizzando diversi strumenti artistici, dal **disegno a mano** all'**animazione digitale** che ha permesso di rivitalizzare le favole più antiche. La mostra racconta il "**dietro le quinte**" di questi capolavori, portando il visitatore nel vivo di processi artistici che durano anni.

>> Da non perdere, la parte **sperimentale** della mostra che consente al visitatore di diventare egli stesso **narratore** costruendo un proprio racconto che si comporrà in un **piccolo libretto da portare a casa**.

#### **DISNEY. L'arte di raccontare storie senza tempo**

MUDEC | Museo delle Culture. Via Tortona, 56.

[www.mudec.it](http://www.mudec.it)





MUSEO DEL NOVECENTO,  
FINO AL 27 MARZO

## AUSTERO, LIBERO, GRANDIOSO: SIRONI AL MUSEO DEL NOVECENTO

---

**MARIO SIRONI.**

**Sintesi e grandiosità**

*Museo del Novecento.*

*Piazza Duomo, 8.*

*[www.museodelnovecento.org](http://www.museodelnovecento.org)*

**ARTE** A settant'anni dalla morte di **Mario Sironi**, pittore italiano tra gli iniziatori del **movimento artistico Novecento**, il Museo del Novecento propone **110 opere** – alcune mai esposte prima – che ne ricostruiscono l'intero percorso artistico. Dai famosi **paesaggi urbani**, il suo tema più famoso ispirato dalla città di Milano in cui arrivò nel 1919, ai **capolavori monumentali** che testimoniano il suo legame con la pittura murale negli anni Trenta.



TEATRO ARCIMBOLDI, 21-30 GENNAIO

### ARTURO BRACHETTI, FUNAMBOLO DEL TRASFORMISMO

**SPETTACOLO** È tutta dedicata all'Italia la nuova stagione di **SOLO the Legend of quick change**, il grande **one man show** del più grande trasformista al mondo **Arturo Brachetti** che ha scelto di festeggiare il ritorno nei teatri con un grande tour italiano, l'ultimo prima di spostarsi all'estero. Oltre 60 nuovi personaggi, molti ideati appositamente per questo show, appariranno davanti agli spettatori in un ritmo incalzante e coinvolgente. Ma non solo: Brachetti propone anche un viaggio nella sua storia artistica, tra scenografia tradizionale e videomapping, dai grandi classici come le **ombre cinesi**, il **mimo** e la **chapeaugraphie**, e sorprendenti novità come la poetica **sand painting** e il magnetico **raggio laser**. Novanta minuti di spettacolo in cui immergersi tra personaggi di celebri telefilm ad artisti come Magritte alle grandi icone della musica pop, passando per le favole e le avventure fantascientifiche.

**SOLO. The Legend of Quick-Change. Arturo Brachetti**

*TAM-Teatro Arcimboldi Milano. Viale dell'Innovazione, 20*

[www.teatroarcimboldi.it](http://www.teatroarcimboldi.it)



PH © PAOLO RANZANI





PALAZZO REALE,  
FINO AL 30  
GENNAIO

## IL CORPO PROTAGONISTA A PALAZZO REALE

—  
**CORPUS DOMINI.**

**Dal corpo glorioso  
alle rovine dell'anima**

*Palazzo Reale,*

*Piazza Duomo, 12.*

*[www.palazzorealemilano.it](http://www.palazzorealemilano.it)*

**MOSTRA** Installazioni, sculture, disegni, dipinti, videoinstallazioni e fotografie di **34 artisti internazionali** sono esposte per la **prima volta in Italia**, per raccontare la molteplicità della **rappresentazione dell'essere umano**: dal corpo protagonista con la body art al corpo perfetto, modificato, riprodotto ed essenzialmente finto. Moltissimi gli artisti, i musei, le fondazioni, gli archivi, le gallerie private e i collezionisti che hanno collaborato in Italia e all'estero alla 'costruzione' della mostra, che per la prima volta ripensa al concetto di umanità dopo lo scioccante periodo vissuto a causa del Covid19.



## PALAZZO REALE, FINO AL 30 GENNAIO **VITA DELLA MATERIA**

**MOSTRA** Milano rende omaggio a un grande artista uruguayano che appena arrivato in Italia all'inizio degli anni '70 scelse di visitare per prima questa città: parliamo di **Pablo Atchugarry** che ha concentrato la sua attività su **grandi sculture in marmo** – tutte lavorate personalmente – che ora, nella sua produzione più recente, stanno lasciando il posto a **forme sinuose intagliate nel legno**. Un numero di opere considerevole, oltre 40, dialogano con l'architettura suggestiva della **Sala delle Cariatidi**: un luogo della memoria a Milano che porta ancora i segni dell'incendio che l'ha devastata durante la seconda guerra mondiale.

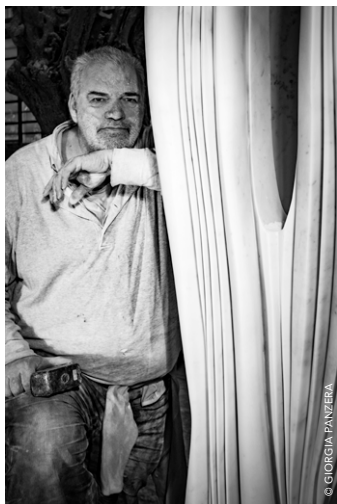
>> Accompagnano l'esposizione il catalogo e una preziosa "limited edition" in 60 esemplari, ciascuno contenente una scultura lignea realizzata dall'artista.

### **PABLO ATCHUGARRY. Vita della materia**

*Palazzo Reale, Sala delle Cariatidi.*

*Piazza Duomo, 12.*

*[www.palazzorealemilano.it](http://www.palazzorealemilano.it)*







PALAZZO REALE, FINO AL 27 FEBBRAIO

## LO STILE ITALIANO TRA LE DUE GUERRE

**MOSTRA** "Precisione realistica di contorni, solidità di materia ben poggiata sul suolo; e intorno come **un'atmosfera di magia** ...". Così, nel 1928, lo scrittore Massimo Bontempelli sintetizzava il carattere di una declinazione dell'arte italiana tra le due guerre mondiali che prese il nome di **Realismo Magico**. A trent'anni di distanza dall'ultima mostra milanese sul tema, questa rassegna presenta alcuni **capolavori dell'arte italiana tra il 1920 e il 1935**, espressione di artisti quali Casorati, Carrà, Sironi e Martini, per citarne solo alcuni.

**REALISMO MAGICO. Uno stile italiano**

Palazzo Reale, Piazza Duomo, 12.

[www.palazzorealemilano.it](http://www.palazzorealemilano.it)



FONDAZIONE STELLINE,  
FINO AL 6 FEBBRAIO

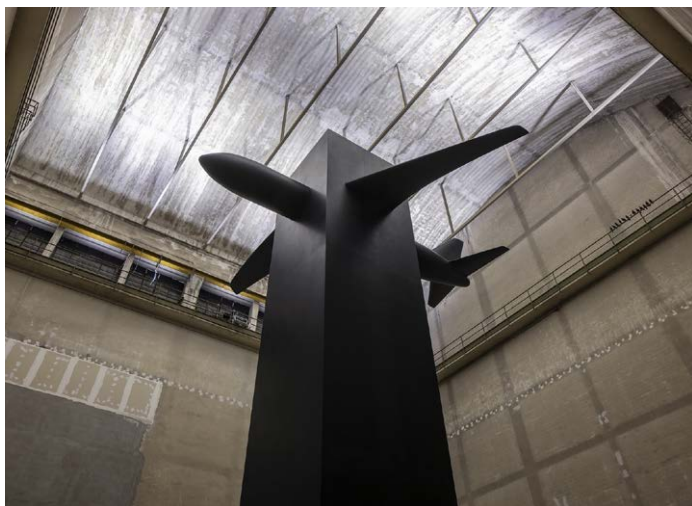
## I MILLE VOLTI DI MALKOVICH SECONDO MILLER

**FOTOGRAFIA** Maestri della fotografia presi a modello, quali Albert Watson, Annie Leibovitz, Bill Brandt, Diane Arbus, Herb Ritts, Irving Penn, Pierre et Gilles, Richard Avedon e Robert Mapplethorpe, e un grande interprete, il famoso **attore, produttore e stilista John Malkovich**: mettete tutto questo nelle mani e nella fantasia del grande **fotografo pubblicitario statunitense Sandro Miller** e ne usciranno dei capolavori della fotografia d'autore. In 61 scatti, Miller esalta le doti camaleontiche e la **capacità mimetica** dell'amico Malkovich mentre interpreta i soggetti di celebri scatti, trasformandosi di volta in volta in Marilyn Monroe, Salvador Dalí, Mick Jagger, Muhammad Ali, Meryl Streep, John Lennon e Yoko Ono, Andy Warhol, Albert Einstein, Ernest Hemingway e molti altri personaggi.

**SANDRO MILLER. Malkovich, Malkovich, Malkovich. Homage to Photographic Masters**  
*Fondazione Stelline. Corso Magenta, 61.*  
[malkovichmilano.it](http://malkovichmilano.it)

PHOTOS © SANDRO MILLER / COURTESY GALLERY FIFTY ONE





PIRELLI  
HANGARBICOCCA,  
FINO AL 20  
FEBBRAIO

## CATTELAN, IL GRANDE RITORNO A MILANO



**ARTE CONTEMPORANEA** Dopo oltre 10 anni torna a Milano un'esposizione dedicata a **Maurizio Cattelan** (Padova, 1960), artista che spesso trae spunto da eventi storici e simboli della società mettendone in risalto le contraddizioni con un linguaggio ironico e corrosivo.

Al **Pirelli HangarBicocca** sono in esposizione **opere storiche e inedite** che danno vita a un **progetto site-specific** da non perdere. A tema, concetti esistenziali come la fragilità della vita, la memoria e il senso di perdita individuale e comunitario.

**MAURIZIO CATTELAN. Breath  
Ghosts Blind. Pirelli HangarBicocca.**  
*Via Chiese 2. [pirellihangarbicocca.org](http://pirellihangarbicocca.org)*



## PAC, FINO AL 13 FEBBRAIO **ESPLORANDO LA VERITÀ**

**ARTE CONTEMPORANEA** | Il PAC Padiglione d'Arte

**Contemporanea** di Milano presenta in queste settimane la prima mostra personale in Italia di **Tania Bruguera** (1968 La Havana, Cuba), tra gli artisti più influenti sulla scena globale, le cui performance e installazioni esaminano le strutture del potere politico e il loro effetto sulle persone più vulnerabili della società. Tra le opere, una selezione delle azioni più significative dell'artista e alcuni **nuovi lavori pensati per lo spazio milanese**. Il titolo della mostra è una citazione di **Hannah Arendt**: in una leggendaria intervista del 1964, alla domanda se ritenesse suo dovere pubblicare tutto quello di cui veniva a conoscenza o vi fossero motivi validi per tacere alcune cose, la Arendt rispose con la citazione latina "fiat veritas et pereat mundus" ("sia detta la verità anche a scapito del mondo").

**TANIA BRUGUERA. La verità anche a scapito del mondo**

PAC|Padiglione d'Arte Contemporanea di Milano

Via Palestro, 14.

[www.pacmilano.it](http://www.pacmilano.it)



STILL FOTOGRAFIA,  
FINO AL 22  
GENNAIO

## SCATTI DA MAESTRO

**FERDINANDO SCIANNA.**  
**Non chiamatemi maestro**

*STILL Fotografia.*

Via Zamenhof, 11.

[www.stillfotografia.it](http://www.stillfotografia.it)

**FOTOGRAFIA** Primo italiano ammesso nel 1982 alla **Magnum**, il fotografo **siciliano Ferdinando Scianna** ha lavorato nel reportage, nel ritratto, nella moda e nella pubblicità. Il suo lungo percorso artistico si snoda attraverso tematiche quali la guerra, i frammenti di viaggio, le esperienze mistiche, la religiosità popolare, legate da un unico filo conduttore: la costante **ricerca di una forma nel caos della vita.**

In questa rassegna, 50 immagini raccontano la sua carriera, dai viaggi in Spagna, America Latina, New York, Parigi e la sua amata Sicilia.



*“Le mie immagini, e non soltanto quelle siciliane, sono spesso molto nere. Io vedo e compongo a partire dall’ombra. Il sole mi interessa perché fa ombra.”*  
(Ferdinando Scianna)







**LEICA GALERIE, FINO  
AL 15 GENNAIO  
DALLA SICILIA  
AL MONDO  
INTERO**

---

**Una collezione ideale**

*Leica Galerie Milano.  
Via Mengoni, 1 (angolo  
Piazza Duomo).  
[it.leica-camera.com](http://it.leica-camera.com)*

**FOTOGRAFIA** Una nuova esposizione nella **galleria Leica di Milano** raccoglie 25 fotografie di autori tra cui Manuel Alvarez (Bravo), Richard Avedon, Aldo Ballo, Gabriele Basilico, Paolo Gioli, Franco Grignani, Pierre Molinier, Rudolf Schwarzkogler, Paolo Ventura, ed è concepita come un vero e proprio **viaggio nella storia della fotografia** attraverso gli scatti dei più celebrati fotografi italiani e internazionali. Stampe vintage in edizioni numerate e prove d'autore, insieme a una precisa selezione di tecniche di stampa, costituiscono quella che possiamo definire una **collezione ideale**.



© TRIENNALE MILANO - PHOTO GIANLUCA DI IOIA



EVELYN HOFER, SAUL STEINBERG WITH HIS HAND, NEW YORK 1978,  
© ESTATE OF EVELYN HOFER



TRIENNALE MILANO,  
FINO AL 13 MARZO

## MILANO IN PUNTA DI MATITA

**Saul Steinberg**  
**Milano New York**  
*Triennale Milano.*  
*Viale Alemagna, 6.*  
[triennale.org](http://triennale.org)

**ILLUSTRAZIONE** Artista e illustratore di fama mondiale, **Saul Steinberg** nella sua carriera ha collaborato con i principali periodici statunitensi, tra cui "Life", "Time", "New Yorker" e "Harper's Bazaar". In **Triennale** sono in mostra una serie di suoi **disegni a matita, a penna, ad acquerello**, maschere di carta, oggetti/sculture, nonché apparati documentali e fotografici che raccontano il suo stile inconfondibile e il legame che unisce l'artista alla città di Milano.





## TRIENNALE MILANO, FINO AL 10 APRILE **SGUARDO SUL MONDO DI DEPARDON**

**FOTOGRAFIA** Triennale Milano e Fondation Cartier presentano in Italia la prima mostra personale del **fotografo e regista francese Raymond Depardon**.

L'esposizione testimonia attraverso 300 fotografie e due film come la ricerca di Depardon esplori mondi e contesti molto diversi: dalle comunità rurali francesi alle periferie urbane di Glasgow, dalla vita nella New York degli anni Ottanta agli ospedali psichiatrici in alcune città italiane negli anni Settanta.

**RAYMOND DEPARDON. La vita moderna**

*Triennale Milano. Viale Alemagna, 6. [triennale.org](http://triennale.org)*





BLUE NOTE  
MILANO,  
28-29 GENNAIO

### LA ROSSA PASSIONARIA DEL JAZZ

---

#### SARAH JANE MORRIS

*Sara Jane Morris (voce),  
Tony Remy and Antonio  
Forcione (chitarra)*  
Blue Note Milano.  
Via P. Borsieri, 37.  
[www.blunotemilano.com](http://www.blunotemilano.com)

**MUSICA** Tra le più importanti cantanti soul, jazz e R&B del Regno Unito, **Sarah Jane Morris** è un nome della musica mondiale con uno stile musicale indipendente e grintoso. In oltre 30 anni di carriera, ha saputo imporsi con il suo **stile sofisticato** e con produzioni importanti, spaziando **dal pop al blues, fino al jazz.**

Da sempre ispirata al suo idolo Billie Holiday e più volte paragonata dalla migliore critica internazionale a Nina Simone e Janis Joplin, l'artista britannica sa sorprendere ogni volta il pubblico per l'originalità dei suoi progetti.

>> La serata al blue Note Milano può essere anche abbinata a una **cena speciale.** [CLICK HERE](#)



OSSERVATORIO  
FONDAZIONE  
PRADA, FINO  
AL 23 GENNAIO  
**LA REALTÀ È  
DIGITALE**

---

FONDAZIONE PRADA-STURM&DRANG.  
A COLLABORATION BETWEEN FONDAZIONE PRADA  
AND GTA EXHIBITIONS, ETH ZURICH/OSSERVATORIO  
FONDAZIONE PRADA, MILANOFOTO/ PHOTO: AFN

**PROGETTO** Gli spazi centralissimi dell'**Osservatorio Fondazione Prada** in Galleria Vittorio Emanuele II diventano la cornice ideale per il nuovo progetto "**Sturm&Drang**". Caratterizzata da un approccio innovativo, la mostra esplora esperienze e ambienti di **Computer-generated imagery** (CGI), non concentrandosi sul prodotto finale ma indagando i metodi di produzione dietro l'immagine.

### **STURM&DRANG**

*Osservatorio Fondazione Prada.*  
*Galleria Vittorio Emanuele II*  
[www.fondazioneprada.org](http://www.fondazioneprada.org)







MEMORIALE DELLA SHOAH,  
FINO AL 31 GENNAIO  
**WILLIAM CONGDON,  
TESTIMONE DI UN  
DRAMMA COLLETTIVO**

**ARTE** Una nuova mostra al **Memoriale della Shoah** dà voce ai disegni e ai diari, rimasti fino ad ora in gran parte inediti, del pittore americano **William Congdon**. Nel 1945, Condon ha prestato servizio come volontario per l'American Field Service al seguito delle truppe di liberazione del **campo di concentramento di Bergen-Belsen**. La partecipazione dell'artista agli eventi bellici ha segnato in Lui una sensibilità peculiare nei confronti dei **drammi collettivi**, che si ritrova nelle sue opere come una carezza che lacera l'animo umano.



**WILLIAM CONGDON.**  
**In the Death of One**  
*Memoriale della Shoah*  
di Milano.  
Piazza Edmond J. Safra, 1.  
[www.memorialeshoah.it](http://www.memorialeshoah.it)





## PINACOTECA DI BRERA

Tra le più celebri raccolte di pittura in Italia, la Pinacoteca di Brera (via Brera, 28) è specializzata in **pittura veneta e lombarda** e ha un percorso espositivo che spazia dalla preistoria all'arte contemporanea, con capolavori di artisti del XX secolo. Tra le novità, la **BreraCARD**, non più un semplice biglietto, ma una tessera nominale che dà diritto a visitare le sale del museo fisico **per 3 mesi** e il museo virtuale **BreraPlus+ per un anno!**

Per BreraPlus+:  
[pinacotecabrera.org](http://pinacotecabrera.org)  
Per prenotare l'ingresso:  
[www.brerabooking.org](http://www.brerabooking.org)





**WOW SPAZIO FUMETTO,  
FINO AL 27 FEBBRAIO**

## **IL FUMETTO È ITALIANO**

---

### **FUMETTO.**

#### **I Comics Made in Italy**

*Wow Spazio Fumetto.*

*Viale Campania, 12.*

*[www.museowow.it](http://www.museowow.it)*

**FUMETTO** Una grande esposizione dedicata all'esposizione dedicata al **fumetto italiano**, alla sua storia, alla sua evoluzione e ai suoi grandi autori. Oltre **100 opere** originali e 200 pubblicazioni a cura di **Hugo Pratt, Guido Crepax, Benito Jacovitti, Milo Manara** e molti altri raccontano la storia di quella che è definita la "Nona Arte" in Italia, attraverso tratti essenziali, con i suoi primati mondiali e la sua incidenza sulle produzioni straniere.



STAGIONE SINFONICA

2021 / 2022

# VIVI LA MUSICA con laVerdi

Orchestra Sinfonica di Milano

SCOPRI DI PIÙ >



fotografia © Studio Hänninen

  
**Auditorium**  
Fondazione Cariplo

Largo Gustav Mahler

martedì / domenica  
10.00 - 19.00

Info e biglietti

[laverdi.org](http://laverdi.org)



  
**laVerdi**  
ORCHESTRA SINFONICA  
di Milano

Una coppia di amanti,  
un momento come tutti,  
una scena nel buio.

Ti prego, esplicitando le  
sensazioni, il cuore ridotto  
quasi in cenere, prenditi cura  
della mia fine.





### ESPLORA IL FANTASTICO MONDO DELLE ILLUSIONI

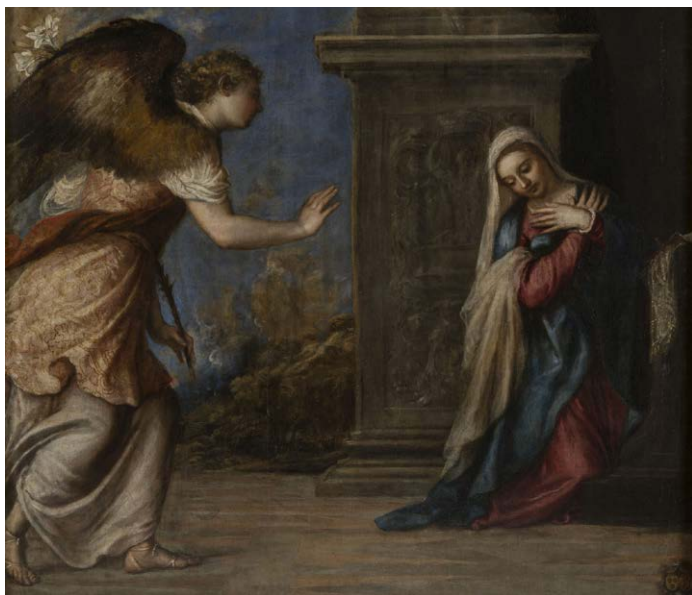
**ESPERIENZE** Già presente in 32 città del mondo, il "Museo delle Illusioni" consente ai visitatori di sperimentare **oltre 70 attrazioni** che coinvolgono tutti i sensi. Tra **scienza e matematica, biologia e psicologia**, questo museo interattivo offre la possibilità di imparare divertendosi con **giochi di prospettiva e illusioni ottiche**, mettendo alla prova i meccanismi della mente umana. Cinque stanze progettate dagli architetti Sven Franc e Jasmina Frinčić portano i visitatori in un mondo "magico" che sorprenderà tra un **tunnel a vortice** e una **stanza antigravitazionale**, oltre ad altre curiose attrazioni, trucchi e puzzle.

#### Museo delle Illusioni

Via L. Settembrini, 11. [milan.museodelleillusioni.it](http://milan.museodelleillusioni.it)







MUSEO DIOCESANO,  
FINO AL 6 FEBBRAIO

## UN CAPOLAVORO PER MILANO

---

### Capolavoro per Milano 2021

Museo Diocesano  
"Carlo Maria Martini".  
Piazza Sant'Eustorgio, 3.  
[www.chiostrisanteustorgio.it](http://www.chiostrisanteustorgio.it)

**MOSTRA** Quest'anno Milano ha scelto di esporre l'opera che tradizionalmente accompagna i visitatori per **tutto il periodo natalizio** al **Museo Diocesano**, in occasione dei festeggiamenti dei primi 20 anni di questo complesso museale. In esposizione, una **"Annunciazione" realizzata da Tiziano Vecellio** intorno al 1558, opera della piena maturità del maestro veneto, caratterizzata dalla vibrante ricerca della luce. La grande tela proviene dalla chiesa napoletana di San Domenico Maggiore e rappresenta un **raro episodio di pittura veneta nella Napoli del Cinquecento**.





## MUSEO DEL NOVECENTO | GALLERIA DEL FUTURISMO NUOVO RACCONTO DELL'ARTE DEL NOVECENTO

**ARTE MODERNA** A 10 anni dalla apertura del Museo del Novecento si conclude il **percorso di riallestimento** che ha proceduto per tappe: dal febbraio 2019 con le nuove sale nell'ala di Palazzo Reale – dedicate all'arte dalla fine anni '50 a inizio anni '80 – a marzo 2021 con i nuovi spazi al quarto e quinto piano del museo dedicati al periodo compreso tra gli anni '20 e '50. Nelle scorse settimane è stata inaugurata la **nuovissima "Galleria del Futurismo"** con l'esposizione di **Manifesti Futuristi** e di importanti lavori di maestri del periodo, tra cui **Boccioni, Carrà, Balla, Severini e Sant'Elia**. Ma non è finita qui: nel 2022 ci sarà un ulteriore importante ampliamento delle collezioni di arte italiana del primo Novecento che culminerà negli anni a seguire con l'ambizioso ampliamento del Museo nella seconda Torre dell'Arengario dove saranno ospitati laboratori, auditorium e spazi polifunzionali.

### **Museo del Novecento. Galleria del Futurismo**

*Piazza Duomo, 8. [www.museodelnovecento.org](http://www.museodelnovecento.org)*

LEFT: PHOTO © MARGHERITA GNACCOLINI - RIGHT: PHOTO © LUCA CARRÀ



## WELCOME | AGENDA

---

ARMANI/SILOS, FINO AL 6 FEBBRAIO

### EMPORIO ARMANI, NEL SEGNO DELL'AQUILA

**MODA** In occasione del **40esimo anniversario di Emporio Armani**, la mostra all'**Armani/Silos** – curata personalmente da Giorgio Armani – racconta quattro decenni di un brand all'avanguardia e trasversale. Il tutto in una dimensione monumentale che invade gli spazi con **moodboard, video, abiti e accessori**. Un'immersione nella storia di un brand che dagli anni Ottanta fino ad oggi ha catturato le nuove tendenze per proporre una moda democratica, riflettendo la vitalità delle metropoli.

#### **EMPORIO ARMANI. The Way We Are**

*Armani/Silos. Via Bergognone, 40.*

[www.armanisilos.com](http://www.armanisilos.com)



COURTESY GIORGIO ARMANI





PH © CARLOTTA COPPIO

MUDEC |  
MUSEO DELLE CULTURE

## **NUOVO ALLESTIMENTO DELLA COLLEZIONE PERMANENTE**

**CULTURA** Da settembre di quest'anno le opere del museo sono presentate all'interno di una **inedita visione** in cui ripensare i rapporti, le connessioni e gli scambi che avvennero a partire **dalla scoperta delle Americhe tra il territorio lombardo e il resto del mondo**, partendo dalle testimonianze della cultura materiale.

**MILANO GLOBALE.**  
**Il mondo visto da qui**  
MUDEC | Museo delle Culture.  
Via Tortona, 56. [www.mudec.it](http://www.mudec.it)



PALAZZO REALE,  
FINO AL 9 GENNAIO

### TRA MINUSCOLO E IMMENSO

---

#### TULLIO PERICOLI.

##### Frammenti

Palazzo Reale,  
Appartamento dei Principi.  
Piazza Duomo, 12  
[www.palazzorealemilano.it](http://www.palazzorealemilano.it)

**ARTE CONTEMPORANEA** Questa mostra monografica è un omaggio alla grande carriera del **pittore e disegnatore Tullio Pericoli**, milanese dal 1961. Le sue opere hanno trovato casa in esposizioni, pagine di giornali, libri, committenze e in questa mostra a **Palazzo Reale** ne sono raccolte oltre 150, **dal 1977 al 2021**: dai **ritratti** di personaggi della cultura, alle sue incursioni nel **teatro** (anche al Teatro alla Scala) ai **paesaggi** dell'ultimo ventennio.



*“Dipingo paesaggi per apprendere la loro lingua e leggere le loro pagine.” (Tullio Pericoli)*







Tulips by Jeff Koons

ESPOSIZIONE  
PERMANENTE

## ATLAS, UN PROGETTO IN EVOLUZIONE

---

**Atlas**

*Fondazione Prada.*

*Largo Isarco, 2.*

*[www.fondazioneprada.org](http://www.fondazioneprada.org)*

**ARTE CONTEMPORANEA** Nei 5 piani espositivi della **Torre** della Fondazione Prada è ospitato il progetto "**Atlas**" che riunisce opere della Collezione Prada mettendo in dialogo – per **assonanza o contrasto** – artisti come Carla Accardi e Jeff Koons, Walter De Maria, Michael Heizer e Pino Pascali, William N. Copley e Damien Hirst, John Baldessari e Carsten Höller. In questa foto: Tulips (1995-2004) di Jeff Koons, un bouquet di grandi fiori colorati in acciaio inossidabile, parte della serie "Celebration".

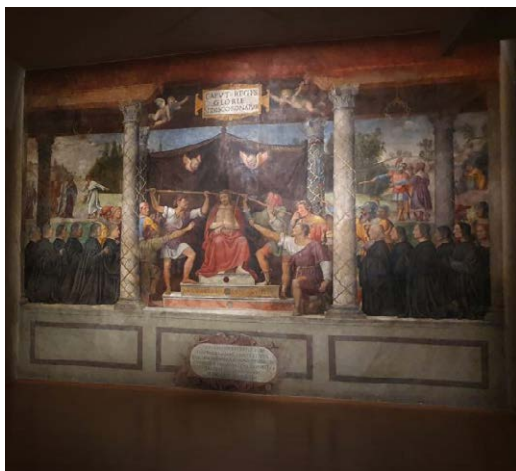


### LEONARDO DA VINCI ALL'AMBROSIANA

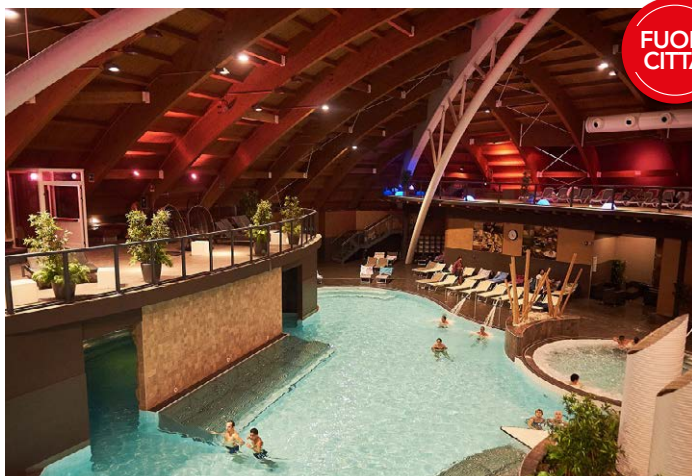
—  
**Pinacoteca  
Ambrosiana,  
Aula Leonardi**  
Piazza Pio XI, 2.  
[www.ambrosiana.it](http://www.ambrosiana.it)

**NUOVO ALLESTIMENTO** L'unico dipinto su tavola di Leonardo rimasto a Milano, **"Il Musico"**, ha trovato una nuova collocazione nella **Aula Leonardi**, la sala che conserva le opere dei pittori leonardeschi, dal Salai a Giovanni Antonio Boltraffio, a Bernardino Luini. La sala è dominata da un **affresco di Bernardino Luini** che risale al 1521 circa, e fa parte del complesso dell'Ambrosiana adiacente alla chiesa di San Sepolcro.

Il capolavoro leonardesco, racchiuso in una teca climatizzata che ne garantisce la migliore conservazione, per una felice sorte viene così collocato in un luogo dove il maestro fu verosimilmente presente e proprio in quello che egli definì *"vero mezo di Milano"*.



FUORI  
CITTÀ



## ACQUAWORLD, DIVERTIMENTO E BENESSERE

**ACQUAWORLD**  
**Aperto tutto l'anno**  
Via Giorgio la Pira, 16  
Concorezzo Monza  
Brianza. [acquaworld.it](http://acquaworld.it)

**INTRATTENIMENTO** Acquaworld è il primo grande **parco divertimenti acquatico e del benessere** al coperto, aperto tutto l'anno, dove il divertimento è assicurato per adulti e bambini. Le **zone idromassaggio** e la **"Grotta del Temporale"** sono tornate ad accogliere i visitatori, così come lo spazio **"Laguna"** e la **"Vasca Benessere"**, all'esterno, aperta anche in inverno con acqua riscaldata e idromassaggio. L'area Fun offre un intrattenimento senza fine, con 1.100 metri di scivoli acquatici di ultima generazione e illuminati all'interno, onde alte come quelle del mare, un'ampia piscina a onde, il rapid river, Calidarium e Frigidarium e uno spazio pensato per il divertimento dei più piccoli. Il parco accoglie i visitatori in totale sicurezza e nel rispetto di tutte le regole anti Covid.



### LINEE GUIDA COVID-19

Sei a Milano o hai già programmato il tuo viaggio? Avrai bisogno di conoscere le regole aggiornate relative all'utilizzo dei **mezzi di trasporto**, alla frequentazione dei **musei** e dei **teatri**, all'accesso ai **ristoranti**, ai **locali**, agli **hotel** o ai **negozi**.

Dall'inizio della pandemia da Coronavirus le norme sono continuamente in evoluzione: a questi link puoi trovare alcune **risposte utili e aggiornamenti** sulla situazione.

>> Per avere tutte le informazioni e gli aggiornamenti sulla **Certificazione verde Covid-19**, visita il sito ufficiale: [www.dgc.gov.it](http://www.dgc.gov.it)

>> Per conoscere le disposizioni che si applicano agli spostamenti da e per l'estero: [CLICCA QUI](#)



PH © ANNA STILLS / SHUTTERSTOCK.COM



MUDEC, FINO AL 27 MARZO

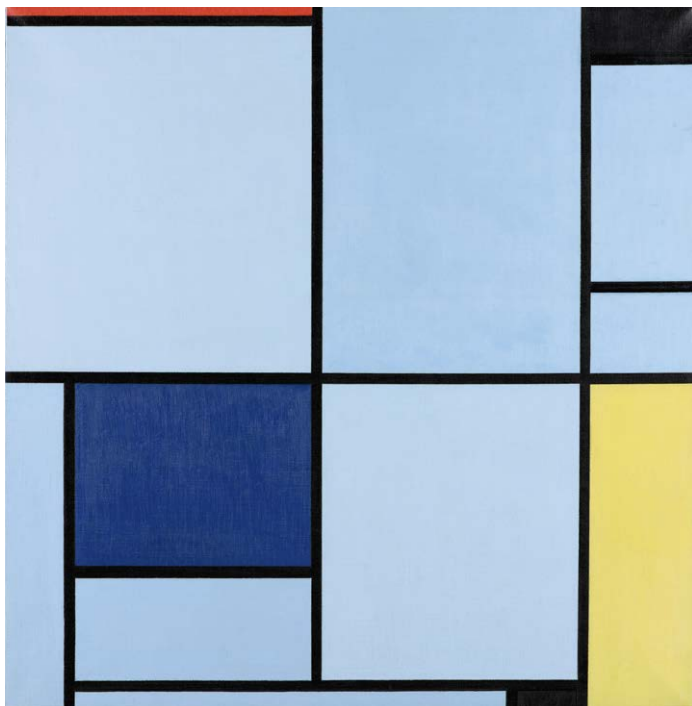
### **MONDRIAN INEDITO**

**MOSTRA** La mostra porta per la prima volta a Milano un progetto espositivo interamente dedicato all'artista olandese Piet Mondrian e al processo evolutivo artistico che lo portò **dalla figurazione all'astrazione**, dalla tradizionale rappresentazione ambientale allo sviluppo del suo stile unico, che l'ha reso inconfondibile e universalmente celebre. Filo conduttore tra il primo periodo "figurativo" e quello "astratto" è il **paesaggio**.

**PIET MONDRIAN. Dalla figurazione all'astrazione**

MUDEC | Museo delle Culture

Via Tortona, 56. [www.mudec.it](http://www.mudec.it)







## MUSEO DELLA PERMANENTE, FINO AL 6 FEBBRAIO **QUALI POSSIBILITÀ PER L'ARTE DEL FUTURO?**

**CRYPTO ART** Questo nuovo progetto espositivo si propone di mostrare al pubblico la prima esposizione fisica di Crypto Art, una corrente artistica che include tutte quelle forme d'arte che prevedono la creazione di un'opera totalmente digitale, o la digitalizzazione di un'opera fisica. Questo avviene grazie a **sistemi di blockchain e NFT (Not-Fungible Token)**, i quali permettono di identificare le opere tramite uno specifico set di informazioni digitali a garanzia dell'autenticità dell'opera stessa. Gli artisti selezionati per la mostra sono i principali esponenti del movimento, che spesso si dedicano essi stessi al collezionismo di opere NFT di altri artisti, dando vita a **reti e connessioni globali** mosse da una volontà di continua ricerca, sperimentazione e condivisione.

**2021 – I Capolavori delle Collezioni Private**

*By DART-Dynamic Art*

*MUSEO DELLA PERMANENTE*

*Via Turati, 34.*

*[www.lapermanente.it](http://www.lapermanente.it)*



# EVENTI IN ITALIA 2022



## GENNAIO

**14-18/1** | Milano | Milano Moda Uomo. [www.milanomodauomo.it](http://www.milanomodauomo.it)

**20-23/1** | Cortina d'Ampezzo (Veneto) | Mondiali di sci alpino. [www.fis-ski.com](http://www.fis-ski.com)

**30/1** | Val di Fassa (Trentino-Alto Adige) | Marcialonga Ski, 50ª edizione. [www.marcialonga.it](http://www.marcialonga.it)

## FEBBRAIO

**6-27/2** | Viareggio (Toscana) | Carnevale di Viareggio. [viareggio.ilcarnevale.com](http://viareggio.ilcarnevale.com)

**12/2 -1/3** | Venezia | Carnevale di Venezia. [www.carnevale.venezia.it](http://www.carnevale.venezia.it)

**22-28/2** | Milano | Milano Moda Donna. [www.milanomodadonna.it](http://www.milanomodadonna.it)

## MARZO

**Fine di marzo** | Varie location | Spring Days FAI. [www.giornatefai.it](http://www.giornatefai.it)  
**27/3** | Rome | Run Rome The Marathon. [www.runromethemarathon.com](http://www.runromethemarathon.com)

## APRILE

**1-3/4** | Milano | Miart [www.miart.it](http://www.miart.it)

**5-10/4** | Milano | Salone del Mobile. Milano. [www.salonemilano.it](http://www.salonemilano.it)

**Metà April** | Milano | Milano Art Week. [milanoartweek.comune.milano.it](http://milanoartweek.comune.milano.it)

**10-13/4** | Verona | Vinitaly. [www.vinitaly.com](http://www.vinitaly.com)

**23/4-27/11** | Venezia | Biennale Arte 2022 (59ª edizione). [www.labiennale.org](http://www.labiennale.org)

**27/4-1/5** | Milan | MIA Fair (105th edition). [www.miafair.it](http://www.miafair.it)

## MAGGIO

**2-15/5** | Roma | Tennis. Internazionali BNL d'Italia. [www.internazionaliibnlditalia.com](http://www.internazionaliibnlditalia.com)

**6-29/5** | Varie location in Italia | Giro d'Italia (105ª edizione). [www.giroditalia.it](http://www.giroditalia.it)

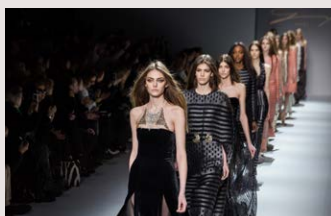
**Metà maggio** | Brescia-Roma-Brescia | Mille Miglia 2022. [www.1000miglia.it](http://www.1000miglia.it)

**28/5-5/6** | Venezia | Salone Nautico Venezia. [www.salononautico.venezia.it](http://www.salononautico.venezia.it)

**End of May** | Mugello (Toscana) | Moto GP. Gran Premio d'Italia. [www.motogp.com](http://www.motogp.com)



# EVENTI IN ITALIA 2022



## GIUGNO

**16-19/6** | Milano e Monza | Milano Monza Motor Show 2022. [www.milanomonza.com](http://www.milanomonza.com)

**17-21/6** | Milano | Milano Moda Uomo. [www.milanomodauomo.it](http://www.milanomodauomo.it)

**17/6-4/9** | Verona | Arena di Verona Arena Opera Festival. [www.arena.it](http://www.arena.it)

**20-23/6** | Verona | Vinitaly (54ª edizione). [www.vinitaly.com](http://www.vinitaly.com)

## LUGLIO

**3/7** | Siena | Palio. [www.ilpalio.org](http://www.ilpalio.org)

**8-17/7** | Perugia | Umbria Jazz. [www.umbriajazz.it](http://www.umbriajazz.it)

**16/7** | Venezia | Festa del Redentore. [venice.whereitaly.com](http://venice.whereitaly.com)

## AGOSTO

**16/8** | Siena | Palio dell'Assunta. [www.ilpalio.org](http://www.ilpalio.org)

## SETTEMBRE

**1-11/9** | Venezia | Mostra Internazionale d'Arte Cinematografica (79ª edizione). [www.labiennale.org](http://www.labiennale.org)

**11/9** | Monza (Milano) | Formula 1. Gran Premio d'Italia. [www.formula1.com](http://www.formula1.com)

**17-25/9** | Venezia | The Venice Glass Week. [www.theveniceglassweek.com](http://www.theveniceglassweek.com)

**20-26/9** | Milano | Milano Moda Donna. [www.cameramoda.it](http://www.cameramoda.it)

**21-27/9** | Milano | Milano Moda Donna. [www.cameramoda.it](http://www.cameramoda.it)

## OTTOBRE

**1-6/10** | Genova | Salone Nautico (62ª edizione). [www.salonenautico.com](http://www.salonenautico.com)

**8/10- 6/12** | Alba (Piemonte) | Fiera Internazionale del Tartufo Bianco d'Alba (92ª edizione). [www.fieradeltartufo.org](http://www.fieradeltartufo.org)

**9/10** | Trieste | Barcolana. [www.barcolana.it](http://www.barcolana.it)

## NOVEMBRE

**Metà novembre** | Milano | BookCity Milano. [bookcitymilano.it](http://bookcitymilano.it) e Music Week. [www.milanomusicweek.it](http://www.milanomusicweek.it)

**21/11** | Venezia | Festa della Salute. [venice.whereitaly.com](http://venice.whereitaly.com)

## DICEMBRE

**7/12** | Milano | Teatro alla Scala – Apertura di stagione 2022/2023 Opera. [www.teatroallascala.org](http://www.teatroallascala.org)



WELCOME | INTORNO A MILANO

## DESTINAZIONE LAGHI

*A nord di Milano, i laghi lombardi attraggono i visitatori per il clima mite, i paesaggi mozzafiato, le bellezze naturali e tesori di arte e storia.*

☰ INDEX





## WELCOME | INTORNO A MILANO

---

Iniziamo con il **Lago Maggiore**, al confine tra Lombardia, Piemonte e Svizzera, noto per le sponde incantevoli e le sue isole. La più famosa si trova al largo di **Stresa**, elegante cittadina ricca di edifici neoclassici e liberty e ideale per lo shopping nelle tante boutique del centro: si tratta dell'**Isola Bella**, ancorata come una fantastica nave-giardino e sormontata dal maestoso Palazzo Borromeo, iniziato nel Seicento e ricco di tesori d'arte, tra cui la collezione privata della più famosa famiglia aristocratica milanese. Ai Borromeo appartiene anche la **Rocca di Angera**,

imponente fortificazione (XII-XVII sec.) dagli ambienti sfarzosi, il più famoso la Sala di Giustizia, con un importante ciclo di affreschi. La rocca comprende anche un **giardino medievale** ricostruito sulla base di antichi codici e documenti ([www.isoleborromeo.it](http://www.isoleborromeo.it)). Sulle sponde del **Lago di Como** Alessandro Manzoni avvia il suo capolavoro "I Promessi Sposi". Il lago prende il nome dalla città di **Como**, da non perdere l'imponente Duomo gotico, le basiliche romaniche di San Fedele e Sant'Abbondio e la neoclassica **Villa Olmo**. Adagiata sulle rive del lago di Como, a Lenno e attualmente

Isola Bella (Lake Maggiore)







PH © SINA ETTMER PHOTOGRAPHY/SHUTTERSTOCK.COM

di proprietà del FAI-Fondo Ambiente Italiano, **Villa del Balbianello** è un magnifico esempio di dimora del XVIII secolo perfettamente conservata. Circondata da uno splendido giardino panoramico a terrazze, con una vista mozzafiato sul lago, la Villa è uno dei rifugi più romantici della zona. Situata sulla punta di un promontorio che domina le acque del lago, è stata scelta dal regista George Lucas come una delle suggestive ambientazioni di "Star Wars". Nelle vicinanze troviamo **Cernobbio**, con la rinascimentale **Villa d'Este**, oggi albergo di lusso, e **Villa Erba**, dove il regista Luchino Visconti trascorse la propria infanzia, con museo visitabile

su prenotazione ([www.villaerba.it](http://www.villaerba.it)). Proseguendo verso nord, **l'Isola Comacina** è un gioiello di natura e arte, ricca di vegetazione mediterranea e sito archeologico tra i più importanti del Nord Italia per l'alto medioevo ([www.isola-comacina.it](http://www.isola-comacina.it)). Nella vicina Tremezzo, non perdetevi la barocca Villa Carlotta, con giardino all'italiana e sculture di **Canova**. All'incrocio con il braccio meridionale del lago, la splendida **Bellagio** è in posizione strategica per godere di un panorama mozzafiato. Da non perdere anche una visita agli altri laghi facilmente raggiungibili da Milano, come il **Lago d'Orta**, con l'antica



## WELCOME | INTORNO A MILANO

---

isola di San Giulio, percorsa dalla **via del silenzio e della meditazione** e sormontata dalla basilica romanica, dal palazzo vescovile e dal monastero (in auto da Milano: autostrada A26 uscite di Borgomanero o Arona). In

prossimità del lago, il **Sacro Monte di Varallo** (XVI secolo) è **patrimonio UNESCO**, con la sua splendida basilica e la ricostruzione della vita di Cristo in 45 cappelle, con fantastiche ambientazioni tra pittura, scultura e architettura.



### **SANTA CATERINA DEL SASSO** Un eremo a strapiombo sul lago

Secondo la tradizione, l'**eremo di Santa Caterina del Sasso** (A 75 km da Milano) fu fondato nel XII secolo da Alberto Besozzi, un ricco mercante locale che, dopo essere sopravvissuto a una forte tempesta mentre attraversava il **Lago Maggiore**, decise di abbandonare i suoi beni terreni e vivere la vita da eremita. Il fascino particolare di questo eremo (che conserva importanti **affreschi**) è dato soprattutto alla sua posizione sorprendente, arroccato su una sporgenza rocciosa a strapiombo sul lago.

[www.santacaterinadelsasso.com](http://www.santacaterinadelsasso.com)



WELCOME | INTORNO A MILANO

---

# PARADISI DELLA NEVE

*A un passo dalle più importanti stazioni sciistiche d'Europa, Milano offre il meglio del divertimento sulla neve, per una vacanza di qualche giorno o anche semplicemente per una giornata speciale.*



☰ INDEX



Cormayeur  
PHOTO © JEPPU DI MAURO

## WELCOME | INTORNO A MILANO



A poco più di due ore in auto dalla città, molte sono le località sciistiche ai piedi delle Alpi, in **Lombardia, Piemonte** o **Valle d'Aosta**. Ecco una selezione delle principali mete invernali, ideali per chi pratica lo sci da discesa ma anche snowboard, telemark, freeride o, perché no, sci di fondo.

### DIVERTIMENTO SULLA NEVE IN LOMBARDIA

Sono circa 25 le mete dello sci in Lombardia, tra comprensori e località minori, per un'offerta complessiva di oltre 700 chilometri di piste da discesa. Tra le mete più frequentate dai milanesi, l'**Alta Valtellina** con il suo splendido scenario naturale, che offre l'occasione di praticare tutti gli sport invernali tra Livigno, Bormio, Aprica, Santa Caterina Valfurva.

[www.altavaltellina.com](http://www.altavaltellina.com)

### LA 'GALASSIA BIANCA' DEL PIEMONTE

Legata agli sport sulla neve e sul ghiaccio, questa regione che è stata sede dei Giochi Olimpici Invernali nel 2006 offre una vasta gamma di possibilità per chi ama lo sci da discesa: 53 stazioni sciistiche, più di 1300 km di piste e oltre 300 impianti di risalita. Solo il comprensorio internazionale della **Via Lattea**, tra Italia e Francia, ha ben 212 piste per tutti i gusti, una settantina di





Chalet Il Capricorno



impianti di risalita con la possibilità di acquistare uno skipass unico per tutte le valli tra Sestriere, Sauze d'Oulx, Sansicario, Cesana, Pragelato, Claviere e Montgenèvre. [www.vialattea.it](http://www.vialattea.it)  
Sempre in Piemonte, **Bardonecchia**, con 46 piste e 23 impianti di risalita, è caratterizzata da piste ampie e tracciate in prevalenza nel bosco, mentre **Macugnaga** offre – sia d'inverno sia d'estate - un ambiente meraviglioso in cui domina la maestosità del Monte Rosa.

### VALLE D'AOSTA, PARADISO DELLA NEVE

Panorama spettacolare ai piedi di una catena di montagne che corre sul filo dei quattromila metri, 45 impianti e 95 piste adatte a sciatori più o meno esperti, neve da sogno, un unico skipass per le valli d'Ayas, Gressoney e Valsesia: queste le caratteristiche del comprensorio **Monterosa Ski**, che consente una suggestiva traversata con gli sci ai piedi partendo da Champoluc, attraversando Gressoney-La Trinité e arrivando ad Alagna. [www.monterosa-ski.com](http://www.monterosa-ski.com)

Nel versante italiano del massiccio del Monte Bianco, il tetto d'Europa, **Courmayeur** garantisce divertimento assicurato per chi ama la neve. [www.courmayeurmontblanc.it](http://www.courmayeurmontblanc.it)



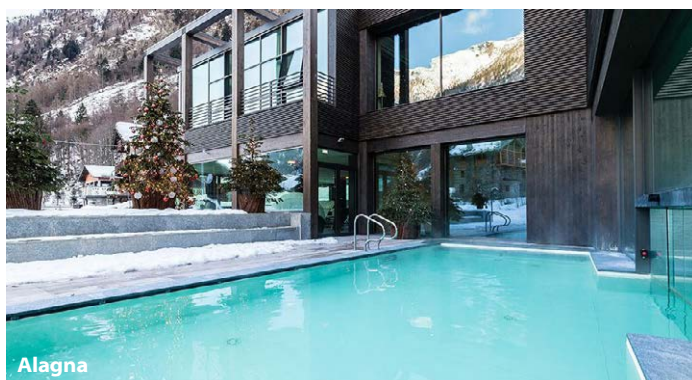


## WELCOME | INTORNO A MILANO

---

Si parte dai 1500 metri e si arriva fino ai 3500 del **Plateau Rosa**, si corre per 350 chilometri di piste con ottimo innevamento, si può sciare per tutta la giornata senza ripetere mai la stessa pista: tutto questo è **Breuil-Cervinia Valtournenche Zermatt**, uno dei comprensori più estesi delle Alpi, con un "domaine skiable" vario e ineguagliabile, che si sviluppa lungo tre vallate di due nazioni, **Italia e Svizzera**. [www.cervinia.it](http://www.cervinia.it)

Infine, da segnalare per la sua particolarità, il comune più alto della Valle d'Aosta, **Chamois**. Raggiungibile esclusivamente in funivia, il paesino immerso nella neve (non possono circolare le automobili!) offre un'atmosfera d'altri tempi e piste adatte ad ogni sciatore. [www.chamois-lamagdeleine.it](http://www.chamois-lamagdeleine.it)



[ WELCOME TO ITALIA ]

# Esperienze da sogno

Per scoprire le bellezze della città o per sperimentare esperienze speciali, Welcome to Italia ti propone alcune opportunità imperdibili. Scegli se partecipare a **visite esclusive in città** o prenotare l'esperienza che hai sempre sognato: **www.welcometoitalia.com**



## VISITA PRIVATA AL CENACOLO VINCIANO

Una guida personale ti accompagnerà in un viaggio esclusivo alla scoperta di una delle opere d'arte più famose al mondo.

> CLICK & BUY



## VISITA PRIVATA AL DUOMO DI MILANO

Visita con guida personale per un'esperienza esclusiva all'interno della cattedrale e alle terrazze (con ascensore).

> CLICK & BUY



≡ INDEX



# In love with Italy?



Live your dream and get  
your experience in a click

**Welcome to Italia** network  
promotes the Italian tourist heritage,  
combining selected contents  
with high-quality experiences.

WELCOME TO  
**ITALIA**  
THE ONLINE GUIDE TO DISCOVER AND ENJOY ITALY  
[www.welcometoitalia.com](http://www.welcometoitalia.com)



BOUTIQUE & BRAND

# SHOPPING

NUOVA  
APERTURA



## Nuovo flagship store Ralph Lauren

Nelle scorse settimane il brand statunitense è sbarcato nel Quadrilatero della Moda, unendo ciò che è distintamente americano con il fascino dello stile italiano.

>> **Ralph Lauren**  
[www.ralphlauren.it](http://www.ralphlauren.it)  
**Via della Spiga, 5.**  
**T: 02 30569055.**

Il nuovo flagship store di Ralph Lauren rappresenta la massima espressione del lifestyle del brand neworkese. Il negozio include anche la prima **proposta di hospitality** del brand in Italia con **The Bar at Ralph Lauren**, che offre un'esperienza americana unica con un tocco milanese.

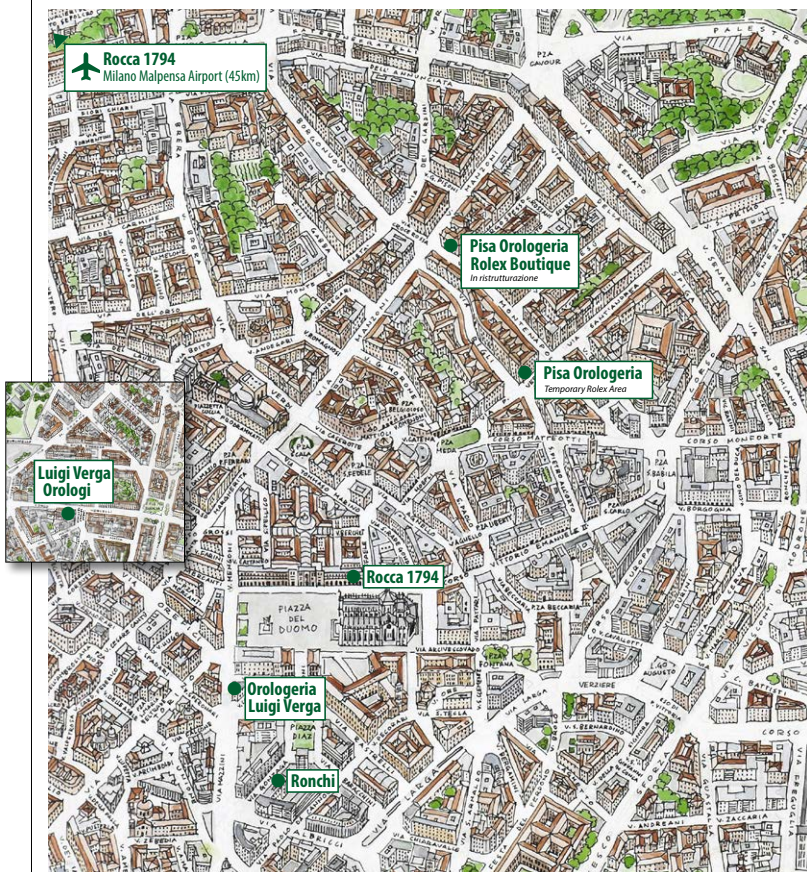
Reinventando una tradizionale residenza milanese, ricca di dettagli e di storia, il negozio, il bar e il cortile si articolano su cinque piani e quasi 1,500 metri quadrati. Al piano terra è esposta l'iconica **linea RRL**, al primo piano si trovano **Polo uomo e accessori**, al secondo **Purple Label**, incluso il servizio **Made-To-Measure**, al terzo la linea **donna Collection** e al quarto **Polo donna e accessori**.

☰ INDEX

📍 MAPPA







## Rivenditori autorizzati a Milano

### ► Pisa Orologeria - Rolex Boutique

Via Montenapoleone, 24  
(in ristrutturazione)  
Temporary Rolex Area  
presso Pisa Orologeria  
Via Verri, 7 (2° piano)  
T: 02 76317726

### ► Orologeria Luigi Verga

Via G. Mazzini (Piazza Duomo)  
T: 02 8056521

### ► Luigi Verga Orologi

Corso Vercelli, 19  
T: 02 48198656

### ► Rocca 1794

Piazza Duomo, 25.  
T: 02 8057447  
Milano Malpensa  
Airport-Terminal 1  
T: 02 74867578

### ► Ronchi

Via Gonzaga, 5. T: 02 877449





# Le vie dello shopping

*Tra le più importanti capitali mondiali dello shopping, Milano ha sempre qualcosa di nuovo da offrire: a spasso nelle vie più conosciute o in luoghi nascosti tutti da scoprire, ogni quartiere della città sarà l'occasione per fare grandi acquisti.*



## LA LEGGENDARIA MONTENAPOLEONE

Il **Quadrilatero della Moda** (o Quadrilatero d'Oro) è facilmente raggiungibile a piedi dal Duomo e dalla Galleria. È qui che si trovano tutti i grandi **brand internazionali** e i più importanti **stilisti di moda** con le loro scintillanti boutique. Il Quadrilatero è così definito perché è un'area che si estende tra quattro vie punteggiate da negozi glamour: **via Montenapoleone, via Manzoni, via della Spiga e corso Venezia**. Si tratta di un vero e proprio distretto commerciale open-air, tra vetrine che espongono gli ultimi trend del lusso e dove, nello spazio di poche centinaia di metri, si trovano anche ristoranti, lounge bar, hotel di lusso e musei.



## CORSO VITTORIO EMANUELE E VIA TORINO: SHOPPING DI TENDENZA

Da Piazza Duomo si diramano corso Vittorio Emanuele II (che arriva fino a piazza San Babila) e via Torino, che scende verso Porta Ticinese, dove si trovano la Darsena e i Navigli. Corso Vittorio Emanuele e via Torino sono due destinazioni perfette per lo **shopping giovane** e per chi è alla ricerca delle **ultime tendenze della moda milanese**. Due vie punteggiate di negozi che offrono una **grande varietà di prodotti**: dai grandi magazzini alle botteghe storiche ai negozi multibrand.





## DUOMO, IL CUORE DELLA CITTÀ

Il centro storico di Milano è racchiuso in un'area relativamente piccola, in buona parte pedonale e **facile da esplorare a piedi**. Non serve pianificare un itinerario "culturale" piuttosto che uno di "shopping" perché in centro è possibile combinare le due cose e ottenere il massimo da entrambe. Questa zona è ricca di una **miriade di negozi**, con i **grandi marchi della moda**, di **botteghe storiche** e di alcuni dei **caffè, bar e ristoranti** più ricercati della città. Nello spazio di qualche centinaio di metri intorno al Duomo si trovano alcuni indirizzi decisamente esclusivi e una serie di **monumenti e attrazioni imperdibili** come il Duomo, la Galleria, il Teatro alla Scala, il Castello Sforzesco, l'antica Basilica di Sant'Ambrogio e anche alcune tracce della "Milano di epoca romana", con testimonianze del primo insediamento della città. Da non perdere, sotto i portici di piazza Duomo, la Rinascente che da oltre 150 anni offre a turisti e milanesi un'esperienza di one-stop shopping unica.



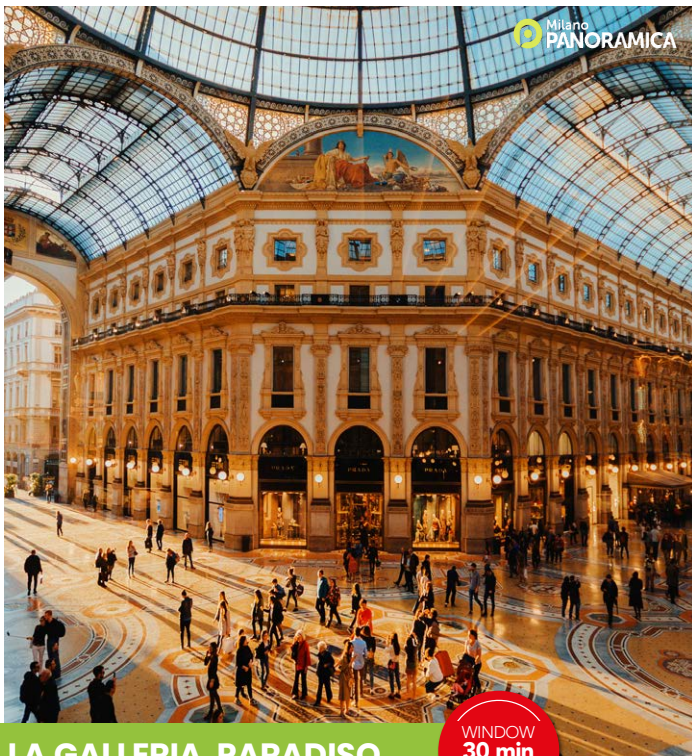
## PORTA NUOVA, TEMPI MODERNI

WINDOW  
30 min  
SHOPPING

Sotto l'imponente UniCredit Tower, uno dei nuovi **simboli dello skyline milanese**, troverete la parte più all'avanguardia di Milano, con i grattacieli di **Porta Nuova e Piazza Gae Aulenti** (dedicata a una delle grandi firme del design), un vero e proprio gioiello di architettura con un numero sempre crescente di boutique di prestigio. Da Piazza Gae Aulenti si può godere di una vista unica su tutto il quartiere che si estende dal **quartiere Isola** a via **Melchiorre Gioia**. Si tratta di uno dei quartieri più contemporanei e alla moda della città, ricco di **bar e lounge** per il tradizionale rito dell'aperitivo. La zona si estende fino a **Corso Como**, dove si trovano alcuni dei più famosi locali di Milano, insieme a negozi di abbigliamento e design, librerie e profumerie.



# SHOPPING



## LA GALLERIA, PARADISO DELLE FASHION VICTIM

WINDOW  
30 min  
SHOPPING

Un altro punto di riferimento per lo shopping più ricercato è la **pittorresca, iconica e spettacolare Galleria Vittorio Emanuele II**, dove trovano casa i **grandi nomi della moda** e diversi **ristoranti di livello**. Dopo avere fatto il tradizionale rito del Toro (si gira per tre volte il tallone su una zona ben precisa dell'effigie del Toro rappresentato sul pavimento) ci si può dedicare alla visita delle numerose e scenografiche boutique di alta moda che qui sfoggiano le loro scintillanti vetrine.





## NUOVE APERTURE

Ha aperto a novembre in **Via Morone 8** la nuova **gioielleria Ghezzi**. Si presenta come “private jewels”, un appellativo conquistato con una lunga esperienza di Elia Ghezzi come direttore di tradizionali marchi della **gioielleria milanese**. Un segno importante di ripresa per l'intero sistema del lusso dopo la pandemia.

A noi di MILANO|Il Welcome Magazine non resta che augurare il meglio a questo protagonista della città e ricordare ai nostri lettori che **Via Morone**, lunga poco più di 100 metri, **raccoglie un piccolo riassunto delle eccellenze milanesi**. Dalla casa di Alessandro Manzoni alla Antica Barberia Colla, dal Ristorante Boeucc (dal 1696!) agli archivi di Banca Intesa che raccolgono due secoli di storia milanese. E da poco in piazza Belgioioso, che via Morone unisce a via Manzoni e ai suoi 100 brand in vetrina, anche la **prima statua a soggetto femminile della città**: quella che rappresenta Cristina Trivulzio di Belgioioso, benefattrice del XIX secolo.



# *Pisa Diamanti,* alta gioielleria milanese



Punto di riferimento dell'alta orologeria in Italia, **Pisa Orologeria** ha ampliato la propria proposta con il **brand di alta gioielleria Pisa Diamanti**. Dal desiderio di Maristella e Chiara Pisa di esprimere i propri valori e la propria visione attraverso una linea di gioielli, è nata questa collezione che aggiunge un tocco di femminilità all'universo di Pisa Orologeria.

**Sobrietà, eleganza, attenzione ai dettagli** e ricerca della qualità sono il leit motiv del brand milanese, che proprio nei gioielli si esprime in **linee essenziali**, valorizzate da materiali preziosi come la **gemma**.



**Tennis, solitari, orecchini e pendenti punti luce** sono le declinazioni di un canone estetico classico e intramontabile, al quale si aggiunge il vezzo di una **griffe a forma di lancetta**, impreziosita da un'incastonatura di diamanti.


Alle proposte per l'universo femminile, si aggiungono oggi linee contemporanee e decisamente riconoscibili per lui, con preziosi **gemelli e anelli chevalier**.



### **Pisa Diamanti - Pisa Orologeria**

*Via Pietro Verri, 7. T: 02 762081.*

*[www.pisaorologeria.com/it/pisa-diamanti](http://www.pisaorologeria.com/it/pisa-diamanti)*

 [pisaorologeria](#)

 [PISA Orologeria](#)



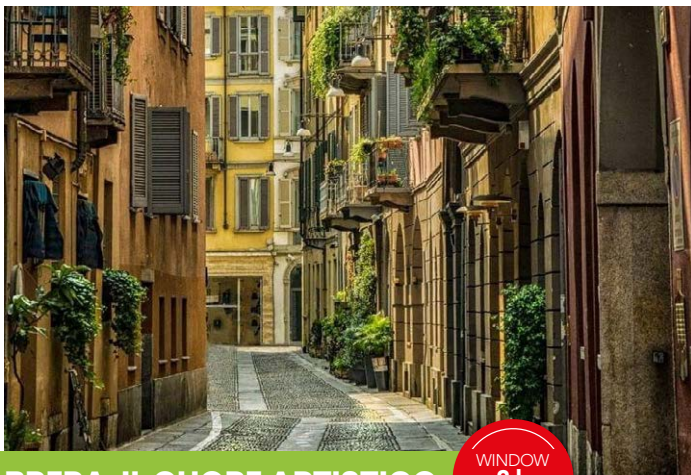
**PISA IN LOVE** - L'anello "LoveinMilan" narra la storia di un amore a Milano, tra due persone che si abbracciano. Le due gemme che spiccano dalla montatura simboleggiano un abbraccio in cui "lei" è rappresentata dal brillante a goccia, mentre "lui" da quello a taglio ovale.  
[www.pisaorologeria.com/it/product\\_circle/love-in-milan/](http://www.pisaorologeria.com/it/product_circle/love-in-milan/)

SCOPRI DI PIÙ >

 MAPPA

 INDEX

# SHOPPING



## BRERA, IL CUORE ARTISTICO DELLA CITTÀ

WINDOW  
2h  
SHOPPING

Una delle zone più vivaci della città, un tempo popolata da **artisti e bohémien**, che ancora oggi conserva questa impronta unica. Percorrendo a piedi le strette stradine acciottolate, si possono ammirare **negozi di antiquariato** molto chic, eleganti **gallerie d'arte**, caffè e ristoranti. Quartiere storico in rapida espansione, che si estende da **Corso Garibaldi** a **Corso Como**, ospita alcuni dei marchi più trendy in città. Passeggiando a Brera, rimarrete colpiti dall'atmosfera particolare creata da tanti piccoli **laboratori di artisti** e negozi che vendono tele e vernici, **gallerie di antiquariato** ma anche laboratori di oreficeria e pelletteria di lusso. La pietra miliare di questo quartiere è la Pinacoteca di Brera con la Biblioteca Nazionale Braidense, l'Osservatorio Astronomico e l'Orto Botanico, una suggestiva oasi verde nel cuore della città. Di recente, nel quartiere si sono trasferite prestigiose boutique di alta profumeria, e Brera si può definire anche "**distretto dell'arte profumiera**".



# VILLA MILANO



Ogni gemello Villa nasce per raccontare la storia di chi lo indossa



Via San Carpoforo 3, Milano

• @gioielleriavillamilano

• www.villa.it



SEGUICI >

SCOPRI DI PIÙ >



## NAVIGLI, MAGICHE ATMOSFERE

WINDOW  
2h  
SHOPPING

Sono i veri e propri trendsetter milanesi a frequentare i negozi della **zona ticinese** e dintorni. Tra le **colonne di San Lorenzo e i Navigli**, infatti, si trovano molti negozi di tendenza con marchi di nicchia e **piccoli negozi vintage** dove, se si sa come cercare, è ancora possibile trovare delle occasioni. Insieme a Brera, i Navigli sono uno dei quartieri più pittoreschi della vecchia Milano dove si trovano **atelier di artisti e pittori**, oltre ad essere la destinazione preferita dai milanesi per il **rito dell'aperitivo**. Navigli e Darsena – l'antico porto mercantile della città ristrutturato qualche anno fa – meritano da soli una visita per l'atmosfera magica che riescono a trasmettere.



© BORIS STROUJKO / SHUTTERSTOCK.COM





## CORSO VERCELLI, UN QUARTIERE CHIC

Corso Vercelli è la via dove potersi concedere uno **shopping "di nicchia"**, più ricercato perché in una zona molto elegante e non troppo centrale e trafficata. Il quartiere è caratterizzato da un'architettura che ricrea l'**atmosfera tipica milanese** e dove si possono ancora veder passare i caratteristici tram storici. Si tratta di una delle zone più esclusive della città, residenziale e dall'atmosfera retrò, che incarna la tradizionale anima dell'alta società milanese. Sul Corso si affacciano **eleganti vetrine** senza soluzione di continuità e per tutti i gusti, di abbigliamento, calzature, arredamento per la casa e anche ristoranti. Inoltre, a pochi passi da qui si trovano il capolavoro di Leonardo da Vinci dell'**Ultima Cena**, meta ogni anno di milioni di visitatori, il nuovissimo parco di CityLife e il Parco Sempione con la Triennale, attraverso il quale è possibile arrivare fino al Castello Sforzesco con una piacevole passeggiata.

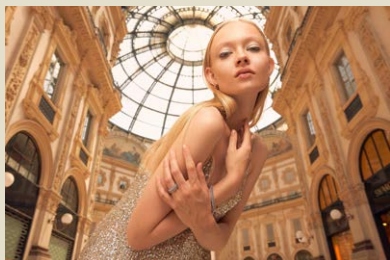


# *Della Fonte Gioielli,* tradizione e creatività



**Gioielleria storica** di Milano, nasce nel 1972. Fin dall'inizio produce le proprie linee di gioielli, disegnando le collezioni, selezionando le gemme e seguendo tutte le fasi di realizzazione dei gioielli all'interno dei propri **laboratori orafi**. L'elegante boutique Della Fonte in **Corso Vercelli** rappresenta un punto di riferimento del Made in Italy, in continuità con la **tradizione** ma alla ricerca di nuove ispirazioni e aperto alla **sperimentazione**.

Oggi alla sua seconda generazione, Della Fonte è un brand affermato, in grado di offrire ai clienti sempre più esigenti una **varietà di modelli** che nel tempo sono diventati un simbolo di raffinatezza.



**Diamanti, rubini, smeraldi e zaffiri** di altissima qualità sono valorizzati dal tocco creativo di esperti orafi, che ne fanno l'essenza del marchio. Cura del dettaglio e attenzione al design sono da sempre gli elementi distintivi del brand, che realizza su misura sia le proprie linee di prodotto sia **gioielli tailor made** su richiesta del cliente, curandone anche la consegna e la **spedizione in tutto il mondo**.



### **Della Fonte Gioielli**

*Corso Vercelli, 37. T: 02 4815654.  
www.dellafontegioielli.com*

-  [info@dellafontegioielli.com](mailto:info@dellafontegioielli.com)
-  [dellafontegioielli](#)
-  [Della Fonte Milano](#)
-  [dellafontemilano](#)



**DELLA FONTE**  
MILANO

**IN ESCLUSIVA PER I LETTORI DEL MAGAZINE "MILAN"** - Sempre attenti alle esigenze della propria clientela, Della Fonte mette a disposizione un nuovo servizio: contattando il punto vendita con un minimo preavviso, è possibile usufruire di un servizio driver gratuito per raggiungere la boutique.

**BENEFIT >**



SCOPRI DI PIÙ >

 MAPPA

 INDEX

# SHOPPING

## 5 VIE, UN TESORO NASCOSTO

WINDOW  
1 h  
SHOPPING

Questo quartiere si caratterizza come **punto d'incontro di 5 antiche strade** nel cuore della città, a pochi passi da Piazza Duomo. Un distretto dello shopping dove si possono acquistare **prodotti unici e originali** nelle gallerie d'arte, negli showroom e nelle botteghe artigiane, che insieme creano un'atmosfera d'altri tempi.



MAPPA

## ISOLA, QUARTIERE COOL

WINDOW  
1,5 h  
SHOPPING

Da piazza Gae Aulenti, il cuore della Milano più futuristica, camminando verso nord si arriva all'Isola, un **quartiere storico e popolare** che negli ultimi anni è diventato la zona più cool della città. Un **"piccolo quartiere in mezzo a una grande città"** che offre locali tipici per l'aperitivo, piccoli **negozi vintage e botteghe artigianali** con prodotti unici, in un contesto giovanile caratterizzato da murales e case di ringhiera.



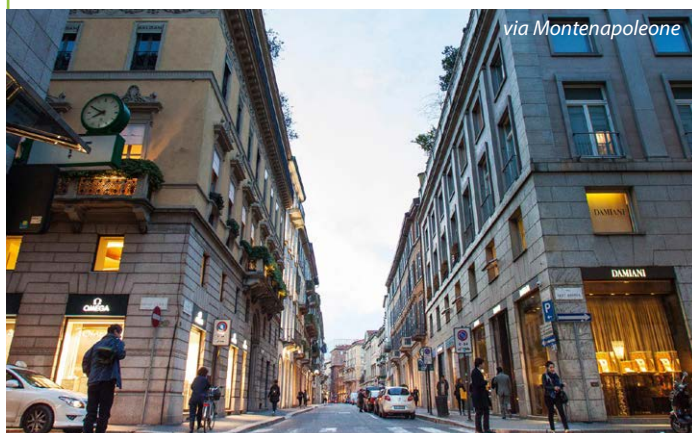
MAPPA





## LA VIA DEL TEMPO

A Milano, sono molte le boutique che presentano le proprie **collezioni di gioielli**, disegnate e realizzate artigianalmente: linee esclusive per chi che le indossa quotidianamente, che consentono di mettere in evidenza la propria personalità. In centro, tra **Brera** e il **Quadrilatero della Moda**, si possono acquistare preziosi accessori "made in Milan" tra cui gioielli in argento, d'oro o con i diamanti... per sé o come regalo per la persona amata.



Per quanto riguarda l'**alta orologeria**, i più prestigiosi produttori di orologi al mondo hanno "casa" a Milano e **Via Pietro Verri** si è confermata in questi ultimi anni come la "**Via del Tempo**". Qui la boutique di Pisa Orologeria è diventata punto di riferimento dell'alta orologeria, sia per i milanesi dal gusto raffinato sia per una clientela sempre più internazionale.





## PAOLO SARPI, LA CHINATOWN DI MILANO

WINDOW  
30 min  
SHOPPING

Il quartiere cinese **più antico e più grande d'Italia** è una zona ideale per una tranquilla passeggiata dando un'occhiata ai prodotti tipici esposti nelle lucide vetrine ai due lati della strada. Un quartiere che si sviluppa attorno alla **via pedonale Paolo Sarpi** che con le vicine via Bramante, via Aleardi e via Niccolini, forma una vera città nella città. Il Natale, il Capodanno cinese e la settimana del design orientale offrono una delle atmosfere più vivaci e ricche di eventi a Milano e sono i momenti migliori per ammirare un trionfo di luci di lanterne ed elementi decorativi.





## DISTRETTI DELLO SHOPPING

### CityLife Shopping District

Del più grande centro commerciale urbano in Italia fanno parte **100 tra negozi e ristoranti**: moda, accessori, cosmetici, benessere, arredamento per la casa e high-tech sono i protagonisti di una esclusiva offerta commerciale.

[www.citylifeshoppingdistrict.it](http://www.citylifeshoppingdistrict.it)

 MAPPA



### Piazza Portello

Quartiere commerciale in zona Fieramilanocity con un grande ipermercato, oltre **50 negozi, bar e ristoranti** che si affacciano su una piazza al coperto. Vi si trovano le marche più trendy di abbigliamento e accessori, il meglio della tecnologia, lo sport, la casa e gli hobby.

[www.piazzaportello.com](http://www.piazzaportello.com)

 MAPPA



# È tempo di saldi!

*I saldi sono un must assoluto per chi ama lo shopping: in queste settimane tutta la città è presa d'assalto da fashion victim milanesi e non, alla ricerca del grande affare.*



© ALLIANCE IMAGES/SHUTTERSTOCK.COM

**QUANDO >>** Come si sa, il periodo dei saldi è fissato **due volte l'anno**: nella stagione invernale, da inizio gennaio a fine febbraio con inizio **subito dopo le festività natalizie**, e tra luglio e settembre, quando sono vengono scontate le collezioni estive. I giorni che danno inizio al periodo dei saldi varia da regione a regione, quindi è consigliabile tenersi sempre aggiornati. Pur avendo una durata di circa **60 giorni**, il nostro consiglio è cercare di approfittare degli sconti i primi giorni dei saldi, per avere più possibilità di trovare ciò che si desidera acquistare!

**CHE COSA >>** Ricordate innanzitutto che gli sconti si applicano solo alle collezioni già in vendita nei negozi della stagione che è in chiusura, quindi, purtroppo, **non ai nuovi arrivi in negozio**.



Inoltre, è importante tenere presente che **gli sconti non sono fissi**, ma variano dal 5% al 70% a seconda della politica individuale di ogni negozio, anche se applicati ad ogni tipo di articolo, dall'abbigliamento agli accessori, dai prodotti per la casa ai profumi.

**DOVE >>** Se il Quadrilatero della Moda, che comprende le vie Montenapoleone, Spiga, Alessandro Manzoni e Corso Venezia, resta il luogo in cui si registra lo scontrino medio più alto (capitali mondiali come Parigi, New York e Londra seguono a ruota) e in cui si concentrano la maggior parte delle boutique delle griffe più prestigiose, stanno pian piano emergendo **nuove zone deputate allo shopping di alta gamma**. Un suggerimento: non limitatevi a girare tra le boutique del centro perché anche allontanandovi dai circuiti tradizionali non mancano le occasioni che possono fare al caso vostro, e una scelta più ampia. Se volete approfittare al massimo dell'esperienza saldi, infine, potete puntare sui **fashion outlet** che propongono le loro collezioni con **ulteriori sconti** in questo periodo dell'anno.

## >> CONSIGLI UTILI

Fate attenzione perché quando acquistate un articolo in saldo e non a prezzo pieno, diventano decisamente più severe le regole sui resi: mentre gli articoli acquistati da nuove collezioni hanno un periodo per il reso fissato a 30 giorni, i capi in saldo non possono essere restituiti al negozio a meno che non siano difettosi. Quindi assicuratevi che quanto state per acquistare sia della taglia giusta e non comprate nulla che non vi piaccia. Solo in rari casi avrete infatti la possibilità di cambiare il vostro capo con un voucher, ma è un'opportunità a discrezione del negoziante.





MODA & DESIGN

# OUTLET



Milano è al centro di un crocevia unico che consente di raggiungere in breve tempo i più importanti outlet della moda e del design: le migliori marche italiane e internazionali a prezzi scontati tutto l'anno!

## Serravalle Designer Outlet



≡ INDEX



## SERRAVALLE DESIGNER OUTLET

Il più grande outlet d'Europa dove si possono trovare prestigiose firme della moda e del lusso in una splendida cornice architettonica, tra la campagna piemontese e la riviera ligure.

Fanno parte del gruppo McArthurGlen anche gli outlet di "Barberino" vicino a Firenze, "Castel Romano" alle porte di Roma, "La Reggia" vicino a Napoli e "Noventa di Piave" non lontano da Venezia.

• **DOVE SI TROVA:** Autostrada A7 Milano- Genova, uscita Serravalle Scrivia.

• **COSA OFFRE:** un'esperienza di shopping unica con 300 marchi di moda con sconti tutto l'anno fino al 70%.

[McArthurGlen.it/Serravalle](http://McArthurGlen.it/Serravalle)



## SERRAVALLE DESIGNER OUTLET

Servizio navetta giornaliero da Milano.

Il biglietto dà diritto al **Fashion Passport**, una card giornaliera che garantisce un ulteriore -10% nei negozi aderenti, da ritirare all'arrivo presso il Guest Services.

>> **Zani Viaggi** ([www.zaniviaggi.com](http://www.zaniviaggi.com))

Stazione Centrale	Largo Cairoli	Partenza da Serravalle
9.30	10	18.15

>> **Autostradale Viaggi** ([www.lookmitours.com](http://www.lookmitours.com))

Stazione Centrale	Corso Buenos Aires	Piazza Duomo	Partenza da Serravalle
10	10.05	10.30	19

>> **Flixbus** (orari e giorni di percorrenza: [www.flixbus.co.uk](http://www.flixbus.co.uk))

Partenze da Lampugnano (Stazione dei Bus) a Serravalle Designer Outlet e ritorno.



# OUTLET

## SCALO MILANO OUTLET & MORE

Scalo Milano Outlet & More è l'outlet che si trova a soli 15 minuti dal centro di Milano

in cui convivono collezioni a prezzi outlet e nuovi arrivi a prezzo di listino.

• **DOVE SI TROVA:** situato a Locate di Triulzi (via Milano, 5), è accessibile con una navetta dal centro di Milano (Piazza della Repubblica, 5 angolo via Turati) che raggiunge direttamente l'outlet in pochi minuti.

• **COSA OFFRE:** 150 sono i brand di moda e design, tra cui Cavalli Class, Twinset, Fratelli Rossetti, Patrizia Pepe, Puma, un Ferrari store e 15 showroom di interior design e arredamento (Alessi, Kartell, Calligaris...) e prodotti con sconti fino al 70% tutto l'anno.

• **NON SOLO SHOPPING:** nell'outlet si trovano anche accessori, cosmetici e prodotti sportivi, oltre a 14 punti di ristoro (ristoranti e caffetterie). Servizio Tax Free Refund.  
[scalomilano.it](http://scalomilano.it)



## SCALO MILANO OUTLET & MORE

Un **servizio navetta** parte con tre corse giornaliere da Piazza della Repubblica con fermata intermedia (all'andata e al ritorno) in Piazza Medaglie d'Oro angolo Corso Lodi (M3 Porta Romana). Prenotazione su **scalomilano.it**

Piazza della Repubblica 3, angolo Via Turati	Partenza da Scalo Milano
10.30	12.30
14	15.15
17	19



### FIDENZA VILLAGE

È uno degli 11 Village "The Bicester Village Shopping Collection" by Value Retail in Europa e Cina: un'esperienza unica di shopping che combina moda e lusso, intrattenimento e turismo.

- **DOVE SI TROVA:** nel cuore della Food Valley e dei luoghi verdiani, a 60 minuti da Milano.
- **COSA OFFRE:** oltre 120 boutique con una selezione di marchi italiani e internazionali a prezzi scontati fino al 70% tutto l'anno e il servizio di Virtual Shopping per fare acquisti tramite WhatsApp, e-mail o telefono. [www.fidenzavillage.com](http://www.fidenzavillage.com)

### FOXTOWN FACTORY STORES

Un paradiso del lusso e dell'eleganza dove 160 boutique offrono il meglio della moda, con sconti dal 30 al 70% tutto l'anno.

- **DOVE SI TROVA:** sul confine svizzero, a 50 km da Milano.
- **COSA OFFRE:** 160 boutique esclusive con oltre 250 top brand, 1 casino, 7 punti di ristoro, un Ufficio Cambio, free wi-fi, info point turistico e servizi di Tax Free Refund. [www.foxtown.com](http://www.foxtown.com)

### VICOLUNGO THE STYLE OUTLETS

A soli 30 minuti da Milano e dall'aeroporto di Malpensa, è uno degli outlet più vicini a Milano e il luogo ideale dove trascorrere una giornata all'insegna dello shopping.

- **DOVE SI TROVA:** Autostrada A4 Milano-Torino, uscita Biandrate Vicolungo. Una navetta collega tutti i giorni l'outlet al centro di Milano. Per informazioni e prenotazioni: [www.autostradaleviaggi.it](http://www.autostradaleviaggi.it) - T: 02 30089900.
- **COSA OFFRE:** 150 boutique di moda, articoli per la casa e la persona e un'ampia selezione di marchi sportivi, a prezzi scontati fino al 70%. [www.vicolungo.thestyleoutlets.it](http://www.vicolungo.thestyleoutlets.it)

### FRANCIACORTA VILLAGE

Situata tra i laghi di Garda e d'Iseo, a meno di un'ora da Milano, Franciacorta offre un'esperienza unica di shopping.

- **DOVE SI TROVA:** Autostrada A4 Milano- Venezia, uscita Ospitaletto oppure A35 Bre- Be-Mi, uscita al raccordo con la A4.
- **COSA OFFRE:** nella Land of Fashion si possono trovare oltre 190 negozi di brand italiani e internazionali con sconti dal 30% al 70%, tutto l'anno. [www.franciacortavillage.it](http://www.franciacortavillage.it)

FOOD & WINE

# RISTORANTI

NUOVA  
APERTURA



## Desco, cucina creativa

Nel cuore della Milano finanziaria, nasce uno spazio contemporaneo dove si fondono le tradizioni italiane e quelle internazionali, per un'esperienza gastronomica inedita.

>> **Desco**  
**descomilano.it**  
**Via Bassano**  
**Porrone, 8.**  
**T: 02 36758360**

**A**lla mappa dei ristoranti da non perdere del capoluogo lombardo, si è aggiunto di recente Desco, uno spazio **moderno ed elegante**, caratterizzato da una proposta gastronomica che reinterpreta la **tradizione con un twist contemporaneo**. Il giovane **chef Roberto Godi**, a capo di una altrettanto giovane brigata, esprime la Milano di oggi a tavola attraverso un approccio all'avanguardia, con piatti divertenti e gustosi dove l'alta qualità delle materie prime si fonde con la profonda conoscenza della **cucina italiana** e gustose incursioni nella **cucina asiatica**. Lo spazio, che ospita fino a 60 coperti, è perfetto per concedersi una pausa tra gusto e relax, dal pranzo alla cena, passando per l'aperitivo.

☰ INDEX

📍 MAPPA





## Il ristorante a casa

Dedicato a chi vuole sperimentare la vera tradizione culinaria regionale, i prodotti tipici del territorio e le ricette tramandate dalle famiglie italiane.

Il **network delle "Cesarine"** - diffuso in oltre 140 città italiane con oltre 1000 cuochi e cuoche

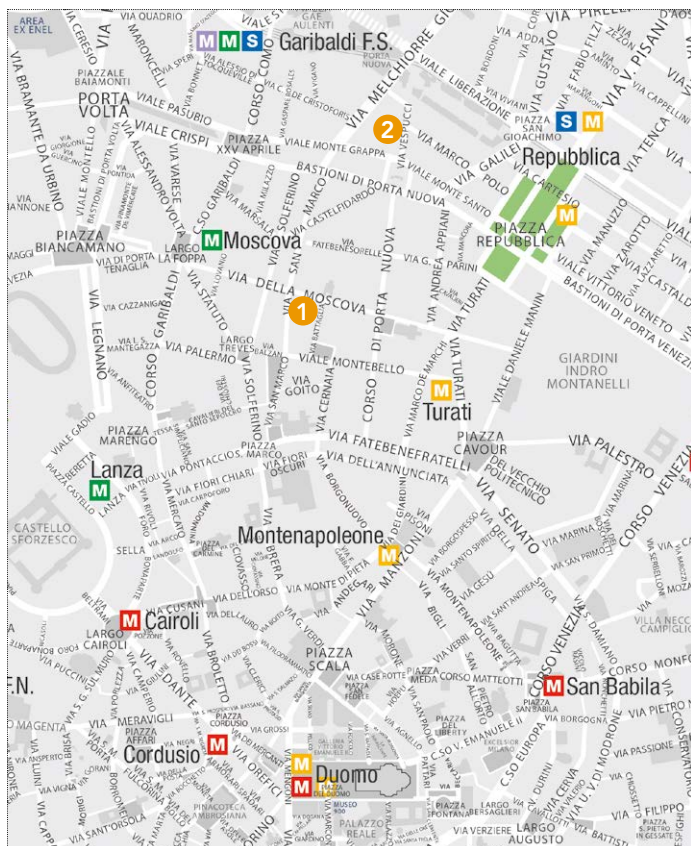
amatoriali - si è affermato in questi anni proprio con questo scopo: **offrire un'esperienza gastronomica completa** aprendo le porte di casa con pranzi e cene, show cooking personalizzati, corsi di cucina, visite ai mercati o ai produttori locali o anche catering in location esclusive. Pranzare in una famiglia italiana, con piatti preparati secondo le tradizioni tipiche della cucina locale, degustando i vini del territorio è un'esperienza davvero unica! E da quest'anno sul sito internet [cesarine.com](http://cesarine.com) sono disponibili corsi di cucina live e appuntamenti virtuali, sia in italiano sia in inglese, per continuare a imparare le ricette di famiglia e tutti i segreti della cucina tradizionale.

**[www.cesarine.com](http://www.cesarine.com)**



[SCELTO PER VOI]

# Ristoranti al top



## Tutti i sapori di Milano

Tra i ristoranti più interessanti in città, vi proponiamo due location dove gustare un'ottima cucina italiana di impronta romana.



ADVERTORIAL

1



BENEFIT &gt;



## VOLEMOSE BENE MOSCOVA

Questa **Ostaria Romana** ha portato la vera cucina romana in città dal 2012, con la sua tradizione. In un **ambiente accogliente** e informale, potete gustare dagli antipasti ai dolci, con un'ottima carta dei **vini anche laziali**. Molto frequentato, a pranzo e cena, 7 giorni su 7.

**Via della Moscova, 25**  
**T: 02 36559618**  
**volemosebenemilano.it**



ADVERTORIAL

2



BENEFIT &gt;



## VOLEMOSE BENE VESPUCCI

Con il ristorante di via Moscova, questa seconda **Ostaria Romana** in città si trova in un contesto elegante e con **dehors**, a pochi passi dai grattacieli di Milano. Qui si possono gustare dagli antipasti ai dolci, con un'ottima carta dei **vini anche laziali**.

**Via A. Vespucci, 5**  
**T: 02 89690870**  
**volemosebenemilano.it**



MAPPA  
MOSCOVA



MAPPA  
VESPUCCI

≡ INDEX

# I piatti della tradizione milanese

Milano offre una cucina dai sapori davvero particolari. Ecco una breve guida per non perdersi le migliori ricette tipiche della città.



PH © CARMINE ARRICHELLO

### RISOTTO ALLO ZAFFERANO

È uno dei pochi piatti ad avere una “data di nascita” ben precisa. La leggenda narra, infatti, che l'8 settembre 1574 il mastro vetraio Valerio di Fiandra si ritrovò un piatto di **riso colorato con lo zafferano** al pranzo di nozze della figlia e da allora è diventato uno dei piatti simbolo della cucina milanese. Il maestro Gualtiero Marchesi ne ha fatto una vera e propria opera d'arte, con tanto di foglia d'oro! Da provare anche nella sua versione più croccante, il cosiddetto “riso al salto”, o nella versione creativa proposta da Carlo Cracco nel suo omonimo ristorante in Galleria Vittorio Emanuele ([www.ristorantecracco.it](http://www.ristorantecracco.it)).



## COTOLETTA ALLA MILANESE

Citata per la prima volta nel 1500 alla corte degli Sforza, la sua "invenzione" è stata oggetto di una storica contesa con i viennesi, che ne rivendicavano l'origine. Secondo la ricetta tradizionale le **fettine di carne di vitello** devono essere alte circa un dito, **passate nell'uovo e nel pan grattato** e fritte nel burro. Punto di riferimento a Milano i ristoranti "Da Giannino" ([www.gianninoristorante.it](http://www.gianninoristorante.it)) e "Al Garghet" ([www.algarghet.it](http://www.algarghet.it)).

## TRIPPA (O BUSECCA)

Tipicamente invernale, prevede come ingrediente principale le **interiora bovine** e originariamente era il piatto con cui si celebravano le ricorrenze nella tradizione contadina. Da provare magari con una rivisitazione di ostriche e caviale, come quella proposta dall'osteria "Al Pont de Ferr" sui Navigli ([pontdeferr.it](http://pontdeferr.it)).

## CASSOEULA

La storia racconta che il grande direttore d'orchestra Arturo Toscanini fosse ghiotto di questo piatto, che unisce la **carne di maiale** (salsicce, cotiche e costine) con le **verze**. Indirizzo consigliato "Antica Trattoria della Pesa" in Via Pasubio ([www.anticatrattoriadellapesa.com](http://www.anticatrattoriadellapesa.com)).

### Mondeghili



PH © CALTISSIMOACETO







Cassoeula



Tripe

### MONDEGHILI

Piccole **polpette di carne trita** cotte nel burro o nell'olio e di cui il noto chef stellato Bruno Barbieri ha fatto un'arte. Si possono assaggiare nella forma tradizionale da "Al Matarel" ([www.almatarel.it](http://www.almatarel.it)).

### PANETTONE

Con una tradizione di 500 anni, il panettone non può mancare sulla tavola delle feste: si tratta di un grande **pane dolce** lievitato molto lentamente e arricchito con **uvetta e frutta candita**. Tra storia e leggenda, le teorie sulle origini del panettone sono svariate. Uno degli aneddoti più fantasiosi (e romantici) riporta la sua invenzione a Ugo, un giovane falconiere al servizio di Ludovico il Moro che desiderava conquistare il cuore della figlia di un povero panettiere di nome Toni.

Per ottenere la sua mano si travestì egli stesso da panettiere e inventò un pane arricchito con burro, uova, uva passa, scorza di limone e arancia candita. La fama di questo pane



speciale presto si diffuse e divenne famoso come “**Pan del Toni**”. Secondo la storia documentata, invece, la tradizione del panettone è testimoniata da un manoscritto conservato presso la **Biblioteca Ambrosiana** risalente al XV secolo.

Già a quei tempi, era consuetudine che il pater familias la notte di Natale mettesse nel camino questo pane speciale che distribuiva poi tra i presenti.

Dal punto di vista gourmet, la caratteristica del panettone è che il composto di colore dorato, per la sapiente combinazione di burro e uova, sia lievitato due o tre volte, e abbia un aspetto con note di colore arancione, verde e marrone per la presenza di canditi e uva passa. Generalmente è preferibile che sia scaldato per qualche minuto davanti a un forno aperto o sopra un calorifero, prima di essere servito in tavola.



Cracco



## Ristoranti Michelin 2022

La Guida Michelin 2022 ha riconfermato la Lombardia come la regione con il più alto numero di ristoranti premiati con una o più stelle. Qui di seguito gli indirizzi dei 16 ristoranti che si trovano a Milano.



### Enrico Bartolini al Mudec 🌟🌟🌟

Via Tortona, 56. T: 02 84293701  
[www.enricobartolini.net](http://www.enricobartolini.net)

### D'O 🌟🌟

Piazza della Chiesa, 14 –  
Cornaredo (MI). T: 02 9362209  
[www.cucinapop.do](http://www.cucinapop.do)

### Il Luogo di Aimo e Nadia 🌟🌟

Via R. Montecuccoli, 6. T: 02 416886  
[www.aimoenadia.com](http://www.aimoenadia.com)

### Seta by Antonio Guida 🌟🌟

Via Andegari, 9. T: 02 87318897  
[www.mandarinoriental.it](http://www.mandarinoriental.it)

### Felix Lo Basso Home&Restaurant 🌟

Via Carlo Goldoni, 36.  
T: 02 45409759  
[www.felixlobassorestaurant.it](http://www.felixlobassorestaurant.it)

### AALTO 🌟

Piazza Alvar Aalto /  
Viale della Liberazione, 15.  
T: 02 25062888  
[www.aalto-restaurant.com](http://www.aalto-restaurant.com)

### Berton 🌟

Via Giacomo Watt, 37.  
T: 02 8088 8624.  
[www.lumemilano.com](http://www.lumemilano.com)



## Contraste 🌸

Via Meda, 2. T: 02 49536597.

[www.contrastemilano.it](http://www.contrastemilano.it)

## Cracco 🌸

Galleria Vittorio Emanuele II.

T: 02 876774.

[www.ristorantecracco.it](http://www.ristorantecracco.it)

## Innocenti Evasioni 🌸

Via privata della Bindellina.

T: 02 33001882.

[www.innocentievazioni.com](http://www.innocentievazioni.com)

## Iyo 🌸

Via Piero della Francesca, 74.

T: 02 45476898. [www.iyo.it](http://www.iyo.it)

## Joia 🌸

Via Panfilo Castaldi, 18.

T: 02 29522124. [www.joia.it](http://www.joia.it)

## L'Alchimia 🌸

Viale Premuda, 34.

T: 02 82870704

[ristorantelalchimia.com](http://ristorantelalchimia.com)

## Sadler 🌸

Via Ascanio Sforza, 77.

T: 02 58104451.

[www.sadler.it](http://www.sadler.it)

## Tano Passami l'Olio 🌸

Via Petrarca, 4.

T: 02 8394139.

[www.tanopassamilolio.it](http://www.tanopassamilolio.it)

## Viva Viviana Varese- c/o Eataty Smeraldo 🌸

Piazza XXV Aprile, 10.

T: 02 5462930.

[www.vivavivianavarese.it](http://www.vivavivianavarese.it)



Joia



AALTO



INTRATTENIMENTO & TOUR

# TEMPO LIBERO



Tutti i sapori del mare

All'ombra della Basilica di San Lorenzo, Marea è un porto per esploratori del gusto che offre un'esperienza estetica e sensoriale ispirata al mare, ai suoi colori e sapori.

>> **Marea**  
**Seafood & Beverage**  
[www.mareamilano.it](http://www.mareamilano.it)  
**Via Papa Gregorio**  
**XIV, 16.**  
**T: 02 84570315.**

Questa è la formula contemporanea proposta da Marea: un incontro armonico tra il **miglior cibo di mare** e l'esperienza raffinata **cocktail d'autore**. Un concept che sfugge alle tradizionali classificazioni della ristorazione, proponendo un **luogo fluido**, in cui poter condividere un aperitivo formale, un incontro tra amici, apprezzare una cena o un cocktail serale. Anche la struttura del menu è decisamente originale: 10 portate per **Bassa Marea** e 4 portate per **Alta Marea**, in un'alternanza tra sapori familiari e accostamenti inediti, frutto della profonda conoscenza delle materie prime del giovane **chef Filippo Martinelli**.

☰ INDEX

📍 MAPPA





# Milano e il rito dell'aperitivo

L'happy hour è ormai una tradizione che rispecchia l'atmosfera cosmopolita della città e di cui non si può fare a meno



Navigli

La tanto amata tradizione milanese di sorseggiare un **cocktail prima di cena** fa ormai parte dello stile di vita in città. All'aperitivo si accompagnano sempre **deliziosi assaggi** da scegliere **a buffet o serviti al tavolo**, stuzzichini (olive, patatine, noccioline), formaggi e salumi assortiti, crostini con salse per tutti i gusti, ma anche primi piatti, pizze, focacce e bruschette, crudité di verdure, assaggi di carne o pesce e macedonie di frutta. Via via, poi, gli assaggi sono diventati vere e proprie prelibatezze degne di una cena. Generalmente l'aperitivo viene servito **tra le 18 e le 21** (anche

se è più frequente dopo le 19) ed è diventato un'occasione per un **incontro informale** tra colleghi e amici di tutte le età. Ci sono aperitivi per tutti i gusti: i cocktail - alcolici e non - sono sapientemente assortiti e l'offerta spazia tra **infinite combinazioni**. I più rinomati sono il "Negroni", il "Negroni sbagliato" e lo "Spritz", ma sono molto conosciuti anche il Martini, il Prosecco o il Campari.



# ITINERARI



## Sulle tracce di Leonardo da Vinci

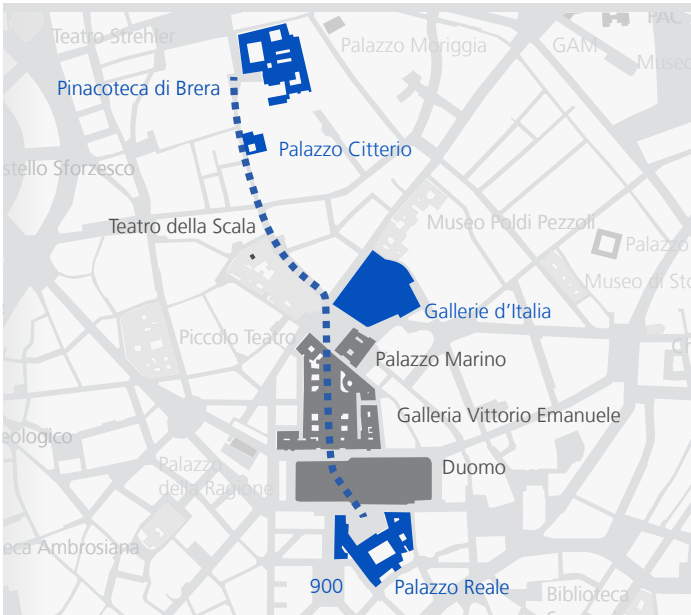
La Vigna di Leonardo è stata aperta al pubblico nel 2015, a pochi passi dalla chiesa di Santa Maria delle Grazie dove Leonardo dipinse L'Ultima Cena.

>> **La Vigna di Leonardo.**  
**(Casa degli Atellani).**  
**Corso Magenta, 65.**  
[www.vignadileonardo.com](http://www.vignadileonardo.com)

**È** uno dei luoghi di riferimento per Leonardo da Vinci e un pezzo di storia sconosciuto ai milanesi fino a qualche anno fa, intriso di mistero. In occasione di Expo 2015, i ricercatori hanno individuato il terreno in cui si trovava la **vigna che fu donata a Leonardo** nel giardino della **Casa degli Atellani**, una magnifica dimora rinascimentale di fronte alla Chiesa di Santa Maria delle Grazie.

Il museo è diviso in **sette aree**: i cortili di Portaluppi, la Sala dello Zodiaco, la Sala Luini, lo Studio di Ettore Conti, la Sala dello Scalone, il Giardino delle Delizie con le novelle di Matteo Bandello e la Vigna di Leonardo.





## La "via dell'arte"

La città di Milano può vantare un vero e proprio **circuito dell'arte** che unisce tre principali poli museali: la **Pinacoteca di Brera**, le **Gallerie d'Italia** in piazza della Scala e il polo civico composto da **Palazzo Reale** e dal **Museo del Novecento**.

Un itinerario che si estende per **900 metri**, e che si può percorrere in soli **15 minuti** a piedi, da via Brera a piazzetta Reale, attraversando Piazza della Scala e la Galleria Vittorio Emanuele II. Qui è racchiusa una parte straordinaria della storia dell'arte del nostro Paese, dal Quattrocento a oggi: una "Via dell'arte" che costituisce una delle risorse culturali di Milano, tornata ad essere una grande capitale internazionale dell'arte.



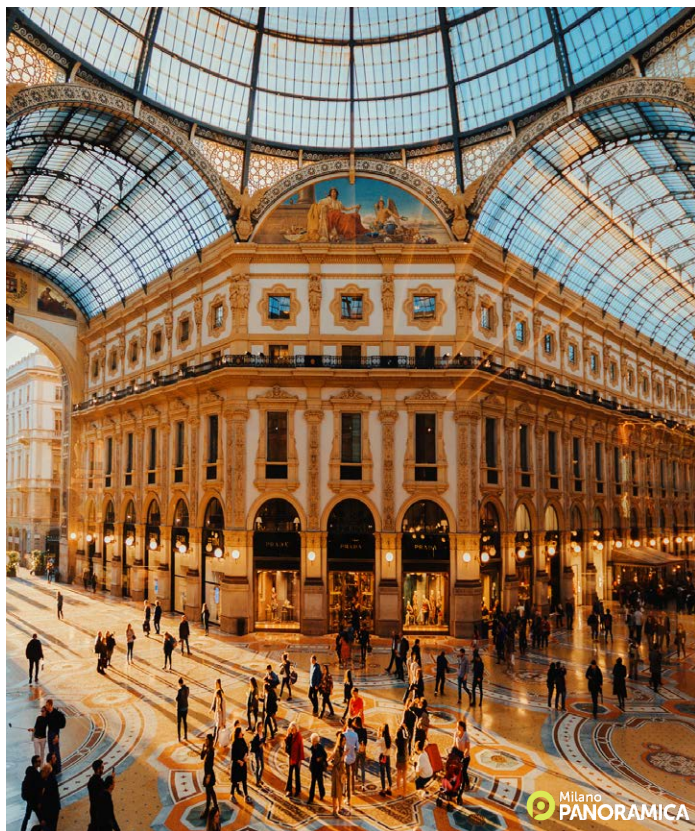


## DUOMO DI MILANO

Tra i più importanti (e maestosi) edifici gotici del mondo, questa cattedrale la cui costruzione è in corso da **oltre 450 anni** (con inizio nel 1386) è il **simbolo di Milano**. Per godere di una vista spettacolare del Duomo e della città, è possibile salire alle **Terrazze** (con l'ascensore o con le scale) dove sarete circondati da guglie, torrette e statue di marmo e potrete ammirare a pochi metri da voi la famosa "**Madonnina**" dorata.





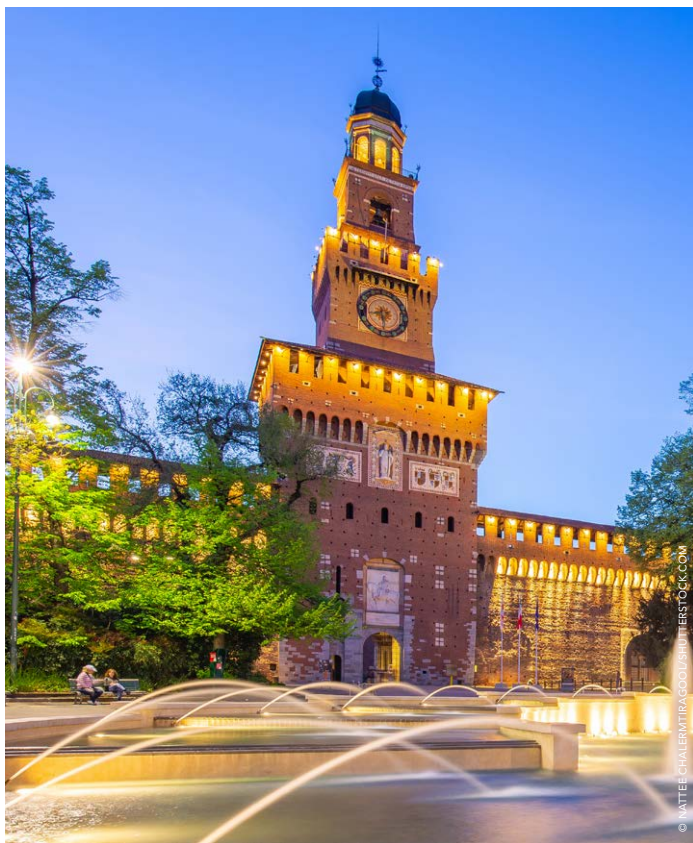


## GALLERIA VITTORIO EMANUELE II

Conosciuta anche come “**salotto dei milanesi**”, questa elegante galleria su **quattro piani**, lunga 196 metri e coperta da una volta a botte e da una **magnifica cupola in vetro**, ospita caffè di lusso e importanti boutique di moda. La tradizione vuole che appoggiare il tallone destro sul toro del mosaico raffigurato sul pavimento e girare su se stessi sia auspicio di buona fortuna.







## CASTELLO SFORZESCO

Antica sede dei Visconti, il Castello Sforzesco fu poi ricostruito da Francesco Sforza e ora è semplicemente conosciuto dai milanesi come "Il Castello". Arte antica, dipinti, mobili d'epoca, sculture e strumenti musicali sono ospitati all'interno dei suoi numerosi **musei e biblioteche**. Da non perdere il museo del capolavoro di Michelangelo "Pietà Rondanini".





## CENACOLO VINCIANO

Tra le attrazioni più famose al mondo, "L'Ultima Cena" o "Cenacolo" di Leonardo da Vinci è un grande dipinto murale del XV secolo che rappresenta la scena dell'ultima cena di Gesù narrata nel Vangelo. Si trova nel Refettorio adiacente alla chiesa di Santa Maria delle Grazie.





## PALAZZO REALE

Per molti secoli sede del governo della città, del Regno Lombardo-Veneto e poi **residenza reale** fino al 1919, Palazzo Reale fu acquistato dallo Stato per diventare **sede di importanti mostre internazionali**. Negli anni ha consolidato i rapporti con i musei di tutto il mondo diventando il cuore espositivo di Milano, con oltre un milione di visitatori ogni anno.





## TEATRO ALLA SCALA

Costruito per volere dell'imperatrice Maria Teresa d'Austria, il Teatro alla Scala fu **inaugurato nel 1778** con un'opera di Antonio Salieri ed è diventato uno dei teatri più famosi al mondo. Il suo magnifico auditorium offre tutta la magia dell'opera e dei concerti e, con un po' di fortuna, visitando il museo annesso può capitare di assistere alle prove.







## AMBROSIANA PINACOTECA E BIBLIOTECA

La Pinacoteca Ambrosiana contiene **preziose opere d'arte dal XV al XVII secolo** tra cui il "Ritratto di Musico" di Leonardo da Vinci, il cartone di Raffaello per la "Scuola di Atene" e la "Canestra di frutta" di Caravaggio. La Biblioteca vanta la più grande collezione di scritti e disegni di Leonardo, il "**Codice Atlantico**".







## PINACOTECA DI BRERA

Il magnifico Palazzo di Brera è il centro di gravità del **quartiere artistico**. Il complesso comprende la **Pinacoteca** e la **Biblioteca Nazionale Braidense**, ma anche la prestigiosa Accademia di Belle Arti, una mediateca, un affascinante Orto Botanico e un Osservatorio Astronomico. Il **Caffè Fernanda**, concepito come parte integrante del museo, e la **Bottega Brera**, negozio e libreria del museo, fanno parte della "**Grande Brera**".





© LORENZA DAVERIO

## MUSEO NAZIONALE SCIENZA E TECNOLOGIA

È il più importante museo della scienza e della tecnologia in Italia e ospita le testimonianze della storia della scienza, della tecnologia e dell'industria italiana dal XIX secolo a oggi. Da non perdere il **sottomarino Enrico Toti**, il modello in scala 1:1 del primo **vettore Vega** e le nuove "Gallerie Leonardo da Vinci".





## TRIENNALE MILANO

Uno dei centri espositivi più vivaci, popolari e importanti della città. Dal 1923 è un'istituzione internazionale che organizza **mostre ed eventi su design, architettura, arti visive e teatro**: da non perdere il Museo del Design Italiano negli spazi della Curva al piano terra. Triennale Milano ha anche una superba **medioteca** su design, arte e architettura e il **giardino** ospita grandi artisti e designer.





## GALLERIE D'ITALIA



MAPPA



Due edifici storici ospitano **capolavori dell'arte italiana del XIX secolo** dalle collezioni di Fondazione Cariplo e Intesa Sanpaolo: **Palazzo Anguissola** e **Palazzo Brentani**. La storica Banca Commerciale ospita invece **capolavori del XX secolo**.



## MUSEO DEL NOVECENTO



MAPPA



Il museo si trova all'interno del **Palazzo dell'Arengario** in Piazza del Duomo e ospita una collezione di oltre quattromila opere focalizzate sullo **sviluppo dell'arte italiana del XX secolo**.







## BASILICA DI SANT'AMBROGIO


[MAPPA](#)


Una delle chiese più antiche di Milano, meraviglioso esempio di **stile romanico**. Di grande valore artistico il Ciborio che sovrasta l'"**Altare d'oro**", capolavoro di oreficeria carolingia.



## SAN MAURIZIO AL MONASTERO MAGGIORE


[MAPPA](#)


In questa chiesa del XVI secolo, detta anche la "**Cappella Sistina di Milano**", è impossibile non rimanere impressionati dalla quantità e dalla bellezza di dipinti, stucchi e affreschi.





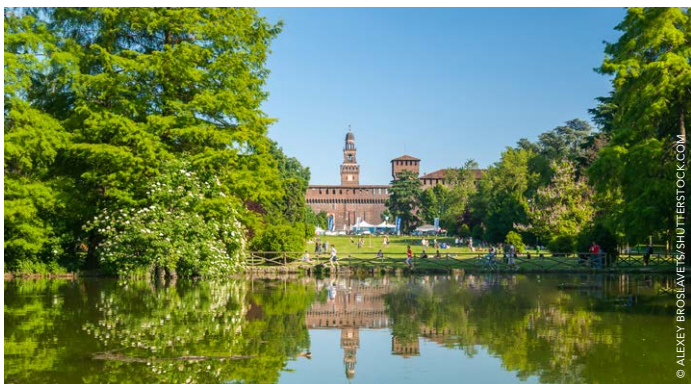


## STAZIONE CENTRALE

 MAPPA



Complesso caratterizzato da un mix di **diversi stili architettonici**: Neoclassico, Art Nouveau e Art Déco. Negli ultimi anni è stato oggetto di importanti lavori di restauro e riqualificazione, con l'apertura di **nuovi spazi e servizi**.



## PARCO SEMPIONE

 MAPPA



Polmone verde nel cuore della città, con **alberi secolari e percorsi fitness**, questo rinomato parco occupa una vasta area che collega l'**Arco della Pace al Castello Sforzesco**.





## ORTO BOTANICO


[MAPPA](#)


Piccolo ma delizioso orto botanico nel quartiere di Brera. Risale al XVIII secolo ed è stato riaperto al pubblico qualche anno fa caratterizzandosi come un ambiente molto tranquillo pur trovandosi nel trafficato centro cittadino.



## NAVIGLI


[MAPPA](#)


I Navigli sono una rete diffusa di canali la cui storia è legata al genio di **Leonardo da Vinci**. Il quartiere è costellato da piccole botteghe artigiane e studi di pittori che ricordano quelli della "rive gauche" di Parigi.





## MONTENAPOLEONE

 MAPPA 

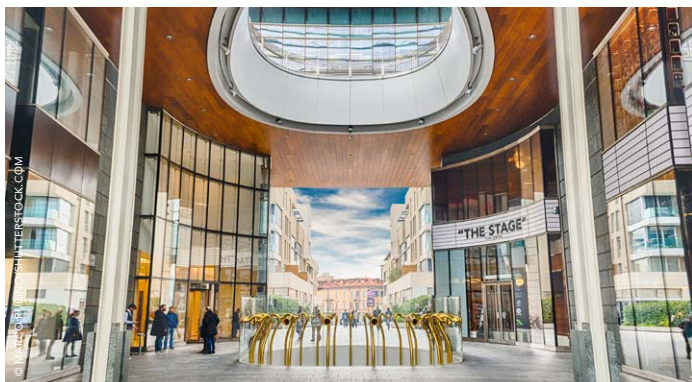
Il Quadrilatero della moda si trova tra le quattro vie dello shopping più costose e prestigiose di Milano. È qui che i più importanti designer di moda, di fama internazionale, offrono le proprie creazioni di lusso.



## BRERA

 MAPPA 

Le sue strette strade acciottolate ospitano una serie **negozi di antiquariato** chic, **gallerie**, laboratori artigianali e caffè tipici. E' anche "**distretto della profumeria artistica**" con deliziosi negozi che propongono ricercate fragranze.



## PORTA NUOVA

[MAPPA](#)


Frutto di un progetto di **riqualificazione urbana e architettonica** recente, quest'area è ormai costituita da oltre una ventina di edifici tra grattacieli, uffici e residenze urbane che circondano la scenografica **piazza Gae Aulenti**.



## CITYLIFE

[MAPPA](#)


**Complesso residenziale e commerciale** nel quartiere Portello progettato dagli architetti **Arata Isozaki, Daniel Libeskind** e **Zaha Hadid**. L'area comprende anche un distretto dello shopping, un parco pubblico e tre complessi residenziali.

[INDEX](#)




# INFO IN CITTÀ



## Muoversi a Milano

### ATM - Azienda Trasporti Milanese

Aperto tutti i giorni 7.30-19.30.

[www.atm.it](http://www.atm.it). T: 02 48607607.

### Ufficio oggetti smarriti

Lunedì-Venerdì 8.30-12/13-15.30. Via Friuli, 30. T: 02 88453900.

**Biglietto ordinario (2€)** Validità 90 minuti Può essere utilizzato su autobus, metro e tram. **Biglietto giornaliero (7€)** Validità 24h dalla prima convalida senza limite al numero di viaggi. **Biglietto 3 giorni (12€)** Valido tre giorni consecutivi dal giorno della prima convalida fino al termine del servizio del terzo giorno. Per controllare le tariffe per le località extraurbane: <https://nuovosistematariffario.atm.it>

**Dove acquistare i biglietti:** presso i rivenditori autorizzati, gli ATM POINT (Duomo M1-M3, Centrale M2-M3, Cadorna M1-M2, Garibaldi M2-M5, Loreto M1-M2, Romolo M2) e le emettitrici automatiche.

È possibile acquistare i biglietti anche tramite l'ATM Milano Official App o il servizio SMS Ticketing (inviando un SMS al numero 48444 riceverai un SMS contenente un biglietto già valido, con la data e l'ora di convalida).





## Informazioni Turistiche

### **INFOPOINT – UFFICIO TURISMO DEL COMUNE DI MILANO**

#### **Piazza Duomo, 14**

Informazioni e assistenza turistica multilingue;  
distribuzione gratuita di mappe e opuscoli di Milano  
e della Regione Lombardia.

Lunedì-domenica e festivi 10-18.

T: 02 88455555 - [www.yesmilano.it](http://www.yesmilano.it)

[infotourist@comune.milano.it](mailto:infotourist@comune.milano.it)

### **UFFICIO TURISTICO YESMILANO TOURISM SPACE – CAMERA DI COMMERCIO E COMUNE DI MILANO**

#### **Palazzo Giureconsulti - Via dei Mercanti 8**

Ambiente digitalizzato per consultare informazioni  
del territorio. Lunedì-venerdì 10-18.

T: 02 85155931 - [www.yesmilano.it](http://www.yesmilano.it) -

[infotourismspace@mi.camcom.it](mailto:infotourismspace@mi.camcom.it)



# INFO IN CITTÀ



## TRENI

**TRENITALIA** - Ferrovie dello Stato Italiane

Info T: 892021. [www.trenitalia.com](http://www.trenitalia.com)

• Torino: 55 min • Bologna: 1 hour • Firenze: 1 ora 40 min • Venezia: 2 ore 35 min • Roma: 2 ore 55 min • Napoli: 4 ore 15 min

**ITALO** - Treni ad Alta Velocità. Info T: 060708.

Italo Assistance T: 892020. [www.italotreno.it](http://www.italotreno.it)



**TRENORD** - Malpensa Express - Trasporto ferroviario Regione Lombardia. Info T: 02 72494949. Lunedì-domenica 7-21.  
[www.trenord.it](http://www.trenord.it).

## **MALPENSA EXPRESS**

([www.malpensaexpress.it](http://www.malpensaexpress.it)) collega la città con l'aeroporto internazionale di Malpensa (Terminal 1 & Terminal 2) con 146 corse al giorno, dalle 4.27 a mezzanotte. 68 viaggi da e per Milano Centrale (fermata Milano Porta Garibaldi) e 78 da e per Milano Cadorna.

## **AEROPORTI**

**MILANO MALPENSA (MXP)** - (45 km dal centro di Milano - A8 direzione Varese). Info su voli e bus T: 02 232323.  
[www.milanomalpensa-airport.com](http://www.milanomalpensa-airport.com)

### • Collegamenti per Milano Malpensa

Bus > dalla Stazione Centrale, angolo Piazza IV Novembre). Tempo di percorrenza 50'. Air Pullman ([www.malpensashuttle.com](http://www.malpensashuttle.com)) Ticket € 10. T: 02 58583185 - Terravision ([www.terravision.eu](http://www.terravision.eu)) € 8 - Autostradale ([www.autostradale.it](http://www.autostradale.it)).

Ticket € 8. T: 02 72001304.

Treni > da Stazione Centrale (o Stazione Garibaldi).

Tempo di percorrenza 50' ca.

Ticket € 13. [www.trenitalia.com](http://www.trenitalia.com)

Treni > da Piazza Cadorna. Tempo di percorrenza 40' ca. Trenord ([www.malpensaexpress.it](http://www.malpensaexpress.it)).

Ticket € 13. ([www.trenord.it](http://www.trenord.it)). T: 02 72494949.

**MILANO LINATE (LIN)** - (6 km dal centro di Milano). Informazioni sui voli 24h-24h T: 02 232323 (call center). [www.milanolate-airport.com](http://www.milanolate-airport.com)

### **ORIO AL SERIO (BGY)** -

(45 km dal centro di Milano - A4 direzione Bergamo). Informazioni sui voli e bus 24h-24h

T: 035 326323. [www.orioaeroporto.it](http://www.orioaeroporto.it)

### • Collegamenti per Orio al Serio-Bergamo

Bus da Stazione Centrale, angolo Piazza Luigi di Savoia).

Tempo di percorrenza 60'.

Orioshuttle ([www.orioshuttle.com](http://www.orioshuttle.com)). T: 035 330706 - Autostradale

([www.autostradale.it](http://www.autostradale.it)). T: 035 322915 - Terravision ([www.terravision.eu](http://www.terravision.eu))

Ticket € 5.



# Il Welcome Magazine

Il magazine in versione digitale o cartacea è in distribuzione presso questi hotel che fanno parte del circuito **Welcome Smart Network by Whereltalia**.

[www.proedi.it/welcome-smart-network](http://www.proedi.it/welcome-smart-network)

## 5 STARS DELUXE (L) & 5 STARS

**Armani Hotel (L)** – Via Manzoni, 31

**Bulgari Hotel Milano** –

Via Privata Fratelli Gabba, 7/b

**Château Monfort** – Corso Concordia, 1

**Excelsior Hotel Gallia (L)** –

Piazza Duca d'Aosta, 9

**Fifty House Cellini** – Via B. Cellini, 14

**Four Seasons Hotel Milano (L)** –

Via Gesù, 6/8

**Galleria Vik Milano (L)** – Via S. Pellico, 8

**Grand Hotel et de Milan (L)** –

Via A. Manzoni, 29

**Magna Pars L'Hotel à Parfum** –

Via Forcella, 6

**Mandarin Oriental Milan** – Via Andegari, 9

**ME Milan Il Duca (L)** – Piazza della

Repubblica, 13

**Meliá Milano** – Via Masaccio, 19

**NH Collection Milano President** –

Largo Augusto, 10

**Palazzo Cornalia** – Via E. Cornalia, 7

**Palazzo Parigi (L)** – Corso di Porta Nuova, 1

**Park Hyatt (L)** – Via T. Grossi, 1

**Pierre Milano** – Via De Amicis, 32

**Principe di Savoia (L)** – Piazza della

Repubblica, 17

**SINA The Gray** – Via San Raffaele, 6

**Style** – Via delle Erbe

**The Westin Palace (L)** – Piazza della

Repubblica, 20

**Viu Milan** – Via Fioravanti, 6

## 4 STARS & LUXURY RESIDENCES

**Acca Palace** – Via G. Nicotera, 9

**Accursio** – Viale Certosa, 88

**Admiral** – Via Domodossola, 16

**Aethos Milan** – Piazza XXIV Maggio, 8

**Andreola Central** – Via D. Scarlatti, 24

**Antares Rubens** – Via P. P. Rubens, 21

**Antica Locanda dei Mercanti** –

Via San Tomaso, 6

**Arcimboldi** – Viale Sarca, 336

**AS Cambiago** – Viale delle Industrie -  
Cambiago (MI)

**AS Hotel dei Giovi** – Via Manzoni, 99 -  
Cesano Maderno (MB)

**AS Limbiate Fiera** – Corso Como, 52 -  
Limbiate (MB)

**AS Monza** – Viale Lombardia, 76/78 -  
Monza (MB)

**AS Sempione Fiera** – S.S. del Sempione,  
320 – San Vittore Olona (MI)

**Ascot** – Via Lentasio, 3

**Auriga** – Via G.B. Pirelli, 7

**B&B Hotels La Spezia** – Via Spezia, 25

**B&B Hotels Portello** – Via G. Silva, 12

**Baviera Mokinba** – Via P. Castaldi, 7

**Berna** – Via N. Torriani, 18

**Best Western Antares Concorde** –  
Viale Monza, 132

**Best Western Goldenmile Milan** –  
Viale Cristoforo Colombo, 33

**Best Western Madison** – Via L. Gasparotto, 8

**Best Western Major** – Viale Isonzo, 2

**Best Western Plus Hotel Galles** –  
Piazza Lima, 2



# Il Welcome Magazine

## **Best Western Sure Hotel Collection**

**Astoria** – Viale Murillo, 9

## **Best Western Sure Hotel Collection**

**Mirage** – Viale Certosa, 104/106

**Bianca Maria Palace Hotel** – Viale B. Maria, 4

**Bristol** – Via D. Scarlatti, 32

**Brunelleschi** – Via F. Baracchini, 12

**c-hotels Atlantic** – Via N. Torriani, 24

**Camperio House Suite & Apartments** –  
Via M. Camperio, 9

**Capitol World Class** – Via D. Cimarosa, 6

**Carlyle Brera** – Corso G. Garibaldi, 84

**Cavour** – Via Fatebenefratelli, 21

**Citylife Hotel Poliziano** – Via A. Poliziano, 11

**Collini Rooms** – Via Mecenate, 89

**Colombia** – Via R. Lepetit, 15

**Corvetto Residence** – Via Osimo, 10

**Crivi's** – Corso di Porta Vigentina, 46

**Crowne Plaza Milan City** – Via M. Gioia, 73

**Da Vinci Milano** – Via Senigallia, 6

**De la Ville** – Viale Regina Margherita di  
Savoia, 15 - Monza (MI)

**Del Corso** – Via G. Pecchio, 2

**Domina Milano Fiera Hotel & Congress** –  
Via G. di Vittorio, 66 – Novate Milanese (MI)

**Doria Grand Hotel** – Via A. Doria, 22

**Double Tree by Hilton** – Via Ludovico  
di Breme, 77

**Enterprise** – Corso Sempione, 91

**Excel Hotel Naviglio - Ca' Bianca** –  
Via Lodovico il Moro, 117

**First Hotel Malpensa Airport** –  
Via Baracca, 34 - Case Nuove  
(Somma Lombardo) Malpensa Airport

**Four Points by Sheraton Milan Center** –  
Via G. Cardano, 1

**Galileo** – Corso Europa, 9

**Glam Hotel** – Piazza Duca d'Aosta, 4/6

**Grand Duca di York** – Via Moneta, 1

**Grand Hotel Barone Di Sassj** –  
Via V. Padovani, 38 - Sesto San Giovanni (MI)

**Grand Hotel Duca di Mantova** – Piazza  
F. Caltagirone, 40-48 (Centro Commerciale  
Vulcano, Sesto San Giovanni – MI)

**Grand Visconti Palace** – Viale Isonzo, 14  
**H2C Milanofiori** – Via R. Bartolomea, 5 -  
Assago (MI)

**Hilton** – Via L. Galvani, 12

**Hilton Garden Inn Milan North** –  
Via Columella, 36

**Holiday Inn Garibaldi** – Via U. Bassi, 1/A

**Holiday Inn Milan Nord Zara** – Via  
Cornaggia, 44 – Cinisello Balsamo (MI)

**Hotel dei Cavalieri** – Piazza Missori, 1

**Hyatt Centric Milano Centrale** –  
Via G.B. Pirelli, 20

**IH ApartHotels Milano Argonne Park** –  
Via E. Paladini, 7

**IH Hotels Lorenteggio** – Via Lorenteggio, 278

**IH Hotels Milano Ambasciatori** –  
Piazza Cesare Beccaria

**IH Hotels Milano Blu Visconti** –  
Via Carlo Goldoni, 49,  
Trezzano sul Naviglio (MI)

**IH Hotels Milano Bocconi** – Viale Bligny, 56

**IH Hotels Milano Eur** – Viale Leonardo da  
Vinci 36/A, Trezzano sul Naviglio (MI)

**IH Hotels Milano Gioia** – Via della Giustizia,  
10/d

**IH Hotels Milano St. John** –  
Via B. Buozzi, 97 – Sesto San Giovanni (MI)

**IH Hotels Milano Watt 13** – Via G. Watt, 13  
**IH Hotels Residence Argonne Park** –  
Via E. Paladini, 7

**Il Castelletto** – Via dell'Ecologia, 7/9 –  
Casarile (MI)





# Il Welcome Magazine

**INNSiDE by Meliã Milano Torre GalFa**–

Via G. Fara, 41

**Just** – Via N. Torriani, 29

**J24** – Viale Jenner, 24

**King Mokinba** – Corso Magenta, 19

**Klima** – Via Venezia Giulia, 8

**Lancaster** – Via A. Sangiorgio, 16

**Leonardo Hotel Milan City Center** –

Via Messina, 10

**LHP Napoleon** – Via F. Ozanam 12

**Maison Borella** – Alzaia Naviglio Grande, 8

**Maison Milano | UNA Esperienze** –

Via G. Mazzini, 4

**Manin** – Via Manin, 7

**Manzoni** – Via Santo Spirito, 20

**Marriott** – Via G. Washington, 66

**Matilde Boutique Hotel** – Via Spadari, 1

**Mediolanum** – Via M. Macchi, 1

**Mercure Milano Centro** –

Piazza G. Oberdan, 12

**Metrò** – Corso Vercelli, 61

**Michelangelo** – Piazza Luigi di Savoia, 6

**MiHotel** – Via dei Fontanili, 56

**Milan Suite Hotel** – Via Varesina, 124

**Milano Castello** – Via San Tomaso, 2

**Milano Palmanova** – Via Palmanova, 153

**Milano Scala** – Via dell'Orso, 7

**Milano Verticale|UNA Esperienze** –

Via Carlo de Cristoforis, 6

**Mini Hotel Tiziano** – Via Tiziano, 6

**Monforte 27** – Corso Monforte, 27

**Montebianco Mokinba** – Via Monte Rosa, 90

**Montenapoleone Suites** – Via Santa Cecilia, 4

**Morfeo Milano** – Viale Certosa, 68

**Mozart** – Piazza Gerusalemme, 6

**My Bed Montenapoleone** –

Piazza San Babila, 3

**My Bed** – Corso di Porta Ticinese, 24

**Mythos** – Via C. Tenca, 21

**Nasco** – Corso Sempione, 69

**NH Collection Milano Porta Nuova** –

Via M. Gioia, 6

**NH Hotel Milano Fiera** –

Viale degli Alberghi - Rho (Milano)

**NH Milano Concordia** – Via Lama, 10 -

Sesto San Giovanni (MI)

**NH Linate** – Via A. Grandi, 12 –

Peschiera Borromeo (MI)

**NH Milano Machiavelli** – Via Lazzaretto, 5

**NH Milano Congress Centre** – 2ª Strada –  
Assago (MI)

**NH Milano Palazzo Moscova** –

Via Monte Grappa, 12b

**NH Milano Touring** – Via U. Tarchetti, 2

**NH Milano 2** – Strada di Olgia Nuova snc -

Segrate (Milano 2)

**NHOW Milano** – Via Tortona, 35

**Novotel Milano Malpensa Aeroporto** –

Via al Campo, 99 - Cardano al Campo (VA)

**Nu** – Via Feltre, 19/b

**NYX Milan** – Piazza IV Novembre, 3

**ODSweet Duomo Milano Hotel** – Piazza

Duomo angolo via Mazzini

**Oro Blu** – Piazzale Lotto, 14,

corner of Via Veniero

**Osteria della Pista** – Via Verbano, 1

(Casorate Sempione, VA)

**Palazzo delle Stelline** – Corso Magenta, 61

**Palazzo Porta Romana** – Corso di Porta

Romana, 64

**Palazzo Segreti** – Via San Tomaso, 8

**Phi Hotel Milano** – Via Falzarego, 1 (Baranzate)

**Pioppeto** – Via Strà Madonna, 15 –

Saronno (VA)



[ SOLO NEI MIGLIORI HOTEL DI MILANO ]

# Il Welcome Magazine

- Radisson Blu** – Via Villapizzone, 24  
**Raffaello** – Viale Certosa, 108  
**Ramada Plaza by Windham Milano** –  
Via d'Ancona, 27  
**Regency** – Via G. Arimondi, 12  
**Regina** – Via C. Correnti, 13  
**Residence Desenzano Milano** –  
Via Desenzano, 12  
**Room Mate Giulia** – Via Silvio Pellico, 4  
**Royal Garden** – Via G. Di Vittorio, Assago (MI)  
**Sanpi** – Via L. Palazzi, 18  
**Savona 18 Suites** – Via Savona, 18  
**Senato Hotel Milano** – Via Senato, 22  
**Sheraton Diana Majestic** – Viale Piave, 42  
**Sheraton Milan Malpensa Airport** –  
Ferno (VA) - Aeroporto Malpensa 2000, Terminal 1  
**Sheraton Milan San Siro** – Via Caldera, 21  
**Silver** – Via R. Lombardi, 9/11  
**SINA De la Ville** – Via U. Hoepli, 6  
**Spadari al Duomo** – Via Spadari, 11  
**Speronari Suites** – Via Speronari, 4  
**Spice Hotel Milano** – Via Vitruvio, 48  
**Star** – Via dei Bossi, 5  
**Starhotels Anderson** – Piazza Luigi di  
Savoia, 20  
**Starhotels Business Palace** –  
Via Privata Pietro Gaggia, 3  
**Starhotels Echo** – Viale A. Doria, 4  
**Starhotels Grand Milan** –  
Via Varese, 23 – Saronno (VA)  
**Starhotels Ritz** – Via L. Spallanzani, 40  
**Starhotels Rosa Grand** – Piazza Fontana, 3  
**Starhotels Tourist** – Viale Fulvio Testi, 300  
**STRAFhotel&bar** – Via San Raffaele, 3  
**St. George** – Viale Tunisia, 9  
**Sunflower** – Piazzale Lugano, 10  
**Terminal** – Via Ponte Seveso, 38  
**The Hub** – Via Privata Polonia, 10  
**The Square Milano Duomo** –  
Via Albricci, 2-4  
**The Street Milano Duomo** –  
Via Santa Radegonda, 14  
**Tocq Hotel** – Via A.De Tocqueville, 7/D  
**Trova il Tempo** – Via Novara, 216  
**UNAHOTELS Century Milano** – Via F. Filzi, 25/b  
**UNAHOTELS Cusani Milano** – Via Cusani, 13  
**UNAHOTELS Expo Fiera Milano** –  
Via G. Keplero, 12 – Pero (MI)  
**UNAHOTELS Malpensa** – Via F. Turati, 84 –  
Cerro Maggiore (MI)  
**UNAHOTELS Mediterraneo Milano** –  
Via L. Muratori 14  
**UNAHOTELS Scandinavia Milano** –  
Via G.B. Fauché, 15  
**UNAHOTELS The One Milano** –  
Via Maastricht, 3 (San Donato)  
**UNAWAY Contessa Jolanda Hotel &  
Residence Milano** – Via G. Murat, 21  
**UNAWAY Quark Due Hotel & Residence  
Milano** – Via Lampedusa, 11/3  
**Vittoria** – Via P. Calvi, 32  
**Uptown Palace** – Via Santa Sofia, 10  
**Windsor Hotel Milano** – Via G. Galilei, 2  
**WorldHotel Casati 18** – Via F. Casati, 18  
**WorldHotel Cristoforo Colombo** –  
Corso Buenos Aires, 3  
**Vittoria** – Via P. Calvi, 32  
**Zara Milano** – Viale Zara, 28

» MORE ON [WWW.WHEREMILAN.COM/DISTRIBUTION](http://WWW.WHEREMILAN.COM/DISTRIBUTION)



THE WELCOME MAGAZINE

# MILANO

[www.wheretailia.com/milan](http://www.wheretailia.com/milan)

**PROEDI COMUNICAZIONE SRL**

Via Ezio Biondi, 1. 20154 Milano.

T: +39 02 25063100

[info@proedimedia.com](mailto:info@proedimedia.com)

[www.wheretailia.com/milan](http://www.wheretailia.com/milan)

**EDITORE & DIRETTORE RESPONSABILE**

Andrea Jarach

[andrea.jarach@proedimedia.com](mailto:andrea.jarach@proedimedia.com)

**CAPOREDATTORE**

Alessandra Finzi

[redazione@proedimedia.com](mailto:redazione@proedimedia.com)

**ART DIRECTOR**

Joy Lacanlale

**HANNO COLLABORATO**

Carey Bernitz, Simona P.K. Daviddi,

Floriana di Maio, Cornelia

G. Hassmüller, Fabio Lancini,

Giulia Minero, Elena Peverata,

Chiara Zaccarelli

**ICONOGRAFIA**

Archivio Proedi Media,

Andrea Cherchi, Milano

Panoramica, Shutterstock

**CARTOGRAFIA**

*Milan city Map:*

© Proedi Comunicazione 2022

*Metro Map:*

Courtesy ATM Milano

*Mappa Treni Alta Velocità:*

Dmitry Goloub © Proedi

Comunicazione 2022

**DIRETTORE OPERATIVO**

Pierfrancesco Coreno

[pierfrancesco.coreno@proedimedia.com](mailto:pierfrancesco.coreno@proedimedia.com)

**MARKETING & ADVERTISING**

Sieva Carolo, Isa Faleschini,

Daniele Misrachi, Rachele Renna,

Paola Zannoni

[advertising@proedimedia.com](mailto:advertising@proedimedia.com)

**AMMINISTRAZIONE**

[amministrazione@proedi.it](mailto:amministrazione@proedi.it)

**COORDINAMENTO COMMERCIALE,**

**PRODUZIONE E DISTRIBUZIONE**

Paola Grilli

[paola.grilli@proedimedia.com](mailto:paola.grilli@proedimedia.com)

**COORDINAMENTO HOTEL**

Marta Mailhac

[hotelrelations@proedimedia.com](mailto:hotelrelations@proedimedia.com)

**CONTATTI & ASSISTENZA HOTEL**

Cristina Garbini

[hotelrelations@proedimedia.com](mailto:hotelrelations@proedimedia.com)

REG. TRIB. MILANO No. 152, 17 JULY 2019

EDITORE: PROEDI COMUNICAZIONE SRL - ISCRIZIONE  
AL ROC N. 2455

DIRETTORE RESPONSABILE: ANDREA JARACH  
EXCLUSIVE GIFT FROM TOP HOTELS

THE WELCOME MAGAZINE, LE WELCOME SMART GUIDE  
E LA WELCOME AUDIO MAP SONO IN DISTRIBUZIONE  
NEI MIGLIORI HOTEL, IN VERSIONE DIGITALE O CARTACEA.  
[WWW.WHEREMILAN.COM/DISTRIBUTION](http://WWW.WHEREMILAN.COM/DISTRIBUTION)

I contenuti pubblicati sono redatti con la massima  
cura e sottoposti a un accurato controllo. L'Editore,  
tuttavia, declina ogni responsabilità, diretta e indiretta,  
nei confronti di terzi, per eventuali imprecisioni, errori,  
omissioni, danni derivanti dai suddetti contenuti.  
Ci scusiamo in anticipo per eventuali omissioni  
involontarie dei credits, che saranno inseriti nelle  
successive edizioni di questa pubblicazione.

Copyright © 2022 Tutti i diritti riservati. È proibita la  
riproduzione, anche parziale, in ogni forma o mezzo, senza  
espresso permesso scritto dell'Editore.

Recommended by



PATROCINIO

Comune di  
Milano

FELICE  
CUCINA ROMANA DAL 1936  
TESTACCIO  
*Milano*

SCOPRI DI PIÙ >



FELICE  
CUCINA ROMANA DAL 1936  
TESTACCIO



## La nostra Cacio e Pepe

Da Felice a Testaccio potete gustare una Cacio e Pepe  
che vale la pena provare almeno una volta nella vita.





## DATEJUST

Classico per antonomasia, il Datejust è stato il primo orologio da polso cronometro, automatico e impermeabile a indicare la data all'interno di una finestrella sul quadrante e ancora oggi rappresenta l'archetipo di uno stile senza tempo.

*#Perpetual*



OYSTER PERPETUAL DATEJUST 31

**RIVENDITORI AUTORIZZATI ROLEX IN MILANO:**

PISA OROLOGERIA BOUTIQUE ROLEX - VIA MONTENAPOLEONE, 24 (IN RISTRUTTURAZIONE) PISA OROLOGERIA  
TEMPORARY ROLEX AREA - VIA VERRI, 7 (2° PIANO) LUIGI VERGA OROLOGI - CORSO VERCELLI, 19  
ROCCA 1794 - PIAZZA DUOMO, 25 - AEROPORTO DI MILANO MALPENSA, TERMINAL 1 RONCHI - VIA GONZAGA, 5  
VERGA 1947 - VIA G. MAZZINI (PIAZZA DUOMO).

SCOPRI DI PIÙ >